

REMONT BUDYNKU MIESZKALNEGO
STARCZANOWO 10, MUROWANA GOŚLINA



REMONT BUDYNKU MIESZKALNEGO
W STARCZANOWIE 10, MUROWANA GOŚLINA

PROJEKT BUDOWLANY

ARCHITEKTURA

INWESTOR: LIDER Sp. z o.o.
Ul. Grunwaldzka 19, 60-782 Poznań

ADRES INWESTYCJI: Murowana Goślina, Starczanowo 10

NR DZIAŁKI: 16/10

PROJEKTANT: **Probud Studio Pi Hubert Rybkowski**
ul. Narutowicza 10; 62-600 Koło
tel. 693 429 479

PROJEKTOWAŁ: mgr inż. arch. Hubert Rybkowski

CZERWIEC, 2013 r.

I. CZĘŚĆ OPISOWA

1. Podstawa opracowania

- 1.1. Zlecenie wykonania prac projektowych.
- 1.2. Materiały wyjściowe –inwentaryzacji własna elewacji.
- 1.3. Wizja lokalna.
- 1.4. Projekt koncepcyjny zatwierdzony przez Inwestora.
- 1.5. Ustawa Prawo budowlane.

2. Przedmiot opracowania

Przedmiotem opracowania jest projekt remontu elewacji i dachu budynku mieszkalnego znajdującego się w zabudowie bliźniaczej. Budynek znajduje się w Starczanowie 10 gmina Murowana Goślina.

3. Opis stanu istniejącego

Przedmiotowy budynek jest obiektem 2 kondygnacyjnym (2 piętro o charakterze użytkowego poddasza), całkowicie podpiwniczonym.

Obiekt wykonany metodą tradycyjną tj. fundamenty z kamieni polnych na zaprawie cementowej, ściany wykonane z cegły ceramicznej pełnej. Konstrukcja więźby dachowej drewniana, dach dwuspadowy pokryty eternitem.

4. Podstawowe działania renowacyjne

W ramach remontu elewacji zakłada się następujące założenia projektowe:

- odkopanie i osuszenie ścian fundamentowych,
- wykonanie izolacji pionowej wszystkich ścian zewnętrznych na gładzi cementowej,
- uzupełnienie spękań ścian zewnętrznych zaprawą do betonu,
- wykonanie remontu schodów zewnętrznych,
- usunięcie starego pokrycia dachu z eternitu i wykonanie nowego z blachodachówki,
- nowe orynnowanie i wymiana obróbek blacharskich z blachy tytan-cynk,
- naprawa istniejących tynków cementowych,
- przygotowanie podłoża pod malowanie,
- malowanie elewacji farbą silikatową,
- wykonanie nowej opaski betonowej wokół budynku

5. Opis projektowanych robót

5.1. Prace przygotowawcze

Obejmują one skompletowanie materiałów, urządzeń i sprzętu, montaż rusztowań, zdjęcie obróbek blacharskich (opierzeń, rynien i rur spustowych), zabezpieczenie przewodów elektrycznych oraz montaż systemu odprowadzającego wodę deszczową tymczasowo.

Przed rozpoczęciem prac remontowych, powierzchnię ścian należy dokładnie oczyścić (poprzez piaskowanie pod ciśnieniem, parą i zmycie wodą z dodatkiem środków czyszczących). Zniszczony tynk należy skuć metodą mechaniczną (zniszczony stary tynk zbić do wysokości min. 1,00 m ponad

widoczny obszar zniszczeń). Powierzchnię zachowanych tynków i elementów profilowanych należy oczyścić mechanicznie a następnie utrwalić strukturę elementów zachowanych preparatami wzmacniającymi. Murek balustrady oraz stopnie schodowe należy usunąć.

5.2. Izolacja pionowa ścian

Po wcześniejszym osuszeniu ścian fundamentowych i wykonaniu gładzi cementowej należy wykonać nową hydroizolację na ścianach fundamentowych (na całej ich wysokości) np. Siplast Fundament Szybka Izolacja SBS firmy Icopal.

5.3. Wymiana pokrycia dachu.

Istniejące pokrycie dachu wykonane jest z płyt azbestowych, dlatego demontaż i utylizację płyt azbestowych powinna przeprowadzić wyspecjalizowana firma. Po zdjęciu pokrycia należy dokonać oceny stanu technicznego konstrukcji więźby, ponadto wszystkie elementy drewniane należy dodatkowo zaimpregnować. Kominy należy oczyścić i otynkować. Wyloty wentylacji grawitacyjnej wykonać z boku komina.

Pokrycie dachu należy wykonać z blachodachówki (np. firmy Pruszyński) Kron 350/20 (należy dopasować do pokrycia budynku sąsiedniego) , w powłoce poliester mat w kolorze wiśnia. Uprzednio na istniejących krokwiach należy położyć folię paroprzepuszczalną, a następnie zamontować łąty (20x60mm) i kontrłaty (40x60mm) wg zaleceń producenta. Na powierzchni dachu należy wykonać bariery przeciwnieżne. Wszelkie obróbki blacharskie na dachu należy wykonać w kolorze pokrycia, natomiast rynny i rury spustowe z blachy tytanowo – cynkowej.

5.4. Prace renowacyjne i naprawcze ścian zewnętrznych

Przed rozpoczęciem prac tynkarskich należy starannie przygotować podłoże oraz dokonać jego dokładnej diagnozy.

Pominięcie wymienionych poniżej działań, może doprowadzić do powstania szkód i w konsekwencji powtórzenia prac renowacyjnych:

- należy sprawdzić twardość powierzchni ściany twardym ostrym przedmiotem,
- należy sprawdzić, ostukując młotkiem, czy nie ma rozwarstwień w głębszych warstwach ściany,
- w razie rozwarstwień w głębszych warstwach ściany, należy odkryć także głębsze warstwy ściany, przy pomocy dłuta,
- spoiny pomiędzy cegłami należy pogłębić, oczyścić z poluzowanych fragmentów, a brakujące części fug i muru uzupełnić,
- spękania uzupełnić zaprawą naprawczą,

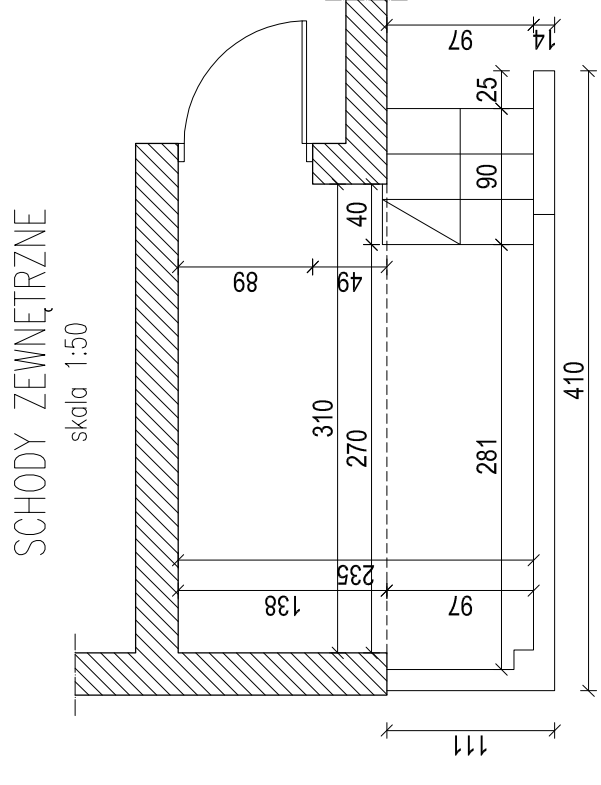
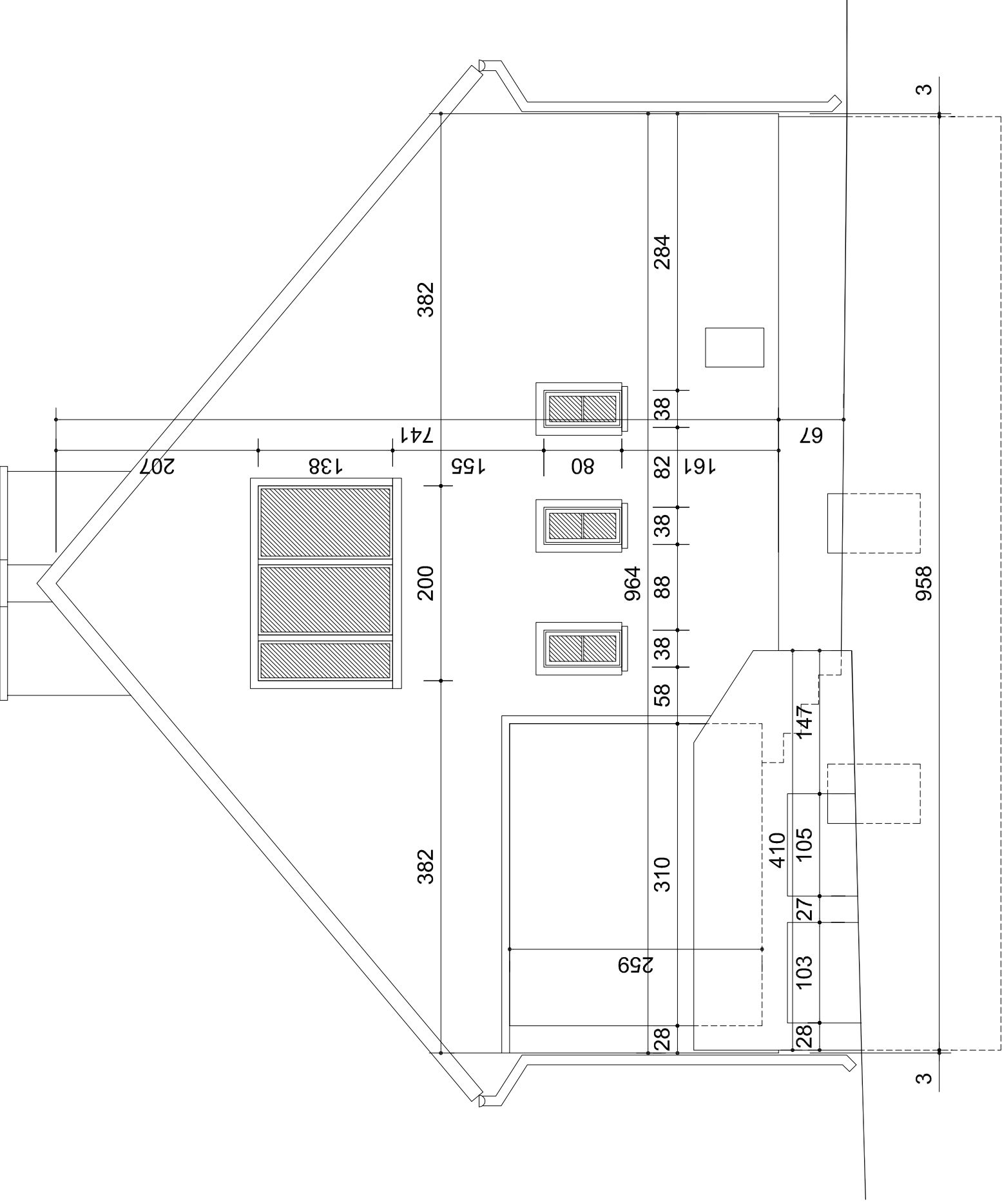
W miejscach występowania zawilgoceń i wykwitów solnych na ścianach (szczególnie w dolnej części cokołów), po skuciu starego tynku, należy oczyścić i pogłębić fugi, a następnie dobrze oczyścić i umyć powierzchnię wodą. Następnie spoiny należy uzupełnić np. zaprawą do spoin Remmers Fugenmortel. Ścianę po uzupełnieniu spoin należy zagruntować.

Na tak przygotowaną powierzchnię – nanieść tynk cementowo - wapienny. Warstwę wykończeniową wykonać w postaci szpachli zacieranej na gładko np. Baumit zaprawa klejowo – szpachlowa biała KBM. Tak otynkowaną ścianę dwukrotnie pomalować farbą silikatową zgodnie z kolorystyką elewacji. Schody zewnętrzne wykonać w postaci stopnic z krat Wema z listwą antypoślizgową, powierzchnię werandy wykończyć płytkami ceramicznymi oraz wykonać nową balustradę stalową malowaną proszkowo w kolorze jasnoszarym wzdłuż krawędzi werandy i z boku stopni schodowych.

6. Opis projektowanych robót

- Prace prowadzić zgodnie z zasadami sztuki budowlanej.
- Wykonawca jest zobowiązany do zapoznania się z technologią zastosowanego systemu, a w razie jakichkolwiek wątpliwości w trakcie wykonawstwa należy zasięgnąć opinii u przedstawiciela firmy, której technologię zastosuje.
- Roboty budowlane i instalacyjne oraz nadzór nad nimi należy zlecić osobom posiadającym wymagane kwalifikacje i uprawnienia.
- Wszystkie materiały budowlane i urządzenia użyte w wykonawstwie powinny być dopuszczone do obrotu i stosowania w budownictwie.
- Wszystkie materiały wykorzystane przy inwestycji muszą posiadać atesty higieniczne PZH.
- Jakość oraz standard prac budowlanych i wykończeniowych musi odpowiadać Polskim Normom oraz być wykonywana zgodnie z „Warunkami technicznymi wykonania i odbioru robót budowlanych”.
- Prace remontowe muszą być przeprowadzone w odpowiednich warunkach atmosferycznych określonych w kartach technicznych każdego produktu i technologii.

Opracował:
mgr inż. arch. Hubert Rybkowski



| | | | |
|--|----------------------------------|---|--------------------|
| REMONT BUDYNKU MIESZKALNEGO - Staszanowo 10, gm. Murowana Goślina | | JEDNOSTKA PROJEKTOWA: | |
| ADRES BUDOWY: | Staszanowo 10r, Murowana Goślina | NR DZIAŁKI: | 16r10 |
| OPRACOWAŁ: | | PODPIS: | <i>[Signature]</i> |
| mgr inż. arch. Hubert Rybkowski | | Hubert Rybkowski 693 429 479 hrybkowski@wp.pl | |
| BRANŻA: | ARCHITEKTURA | DATA: | CZERWIEC 2013 |
| STADIUM: | INWENTARYZACJA | SKALA: | 1:50 |
| TYTUŁ RYSUNKU: ELEWACJE SZCZYTOWA | | NR RYSUNKU: IN-01 | |

BUDYNEK SĄSIEDNI

KALENICA STOŻKOWA
(w kolorze dachu)

WIATROWICA
GÓRNA I BOCZNA
(w kolorze dachu)

PROTEK ŚNIEGOWY

RYNNA TYTAN-CYNK
Ø125

RURA SPUSTOWA
TYTAN-CYNK - Ø100

BUDYNEK SĄSIEDNI

ELEWACJA TYLNA

KALENICA STOŻKOWA
(w kolorze dachu)

WIATROWICA
GÓRNA I BOCZNA
(w kolorze dachu)

PROTEK ŚNIEGOWY

RYNNA TYTAN-CYNK
Ø125

RURA SPUSTOWA
TYTAN-CYNK - Ø100

ELEWACJA FRONTOWA

BUDYNEK SĄSIEDNI

- Farba silikonowa w kolorze MA21-ASO
- firmy Weber-Terranova
- Farba silikonowa w kolorze MA22-ASMO
- firmy Weber-Terranova
- Farba silikonowa w kolorze LA83-ASMO
- firmy Weber-Terranova

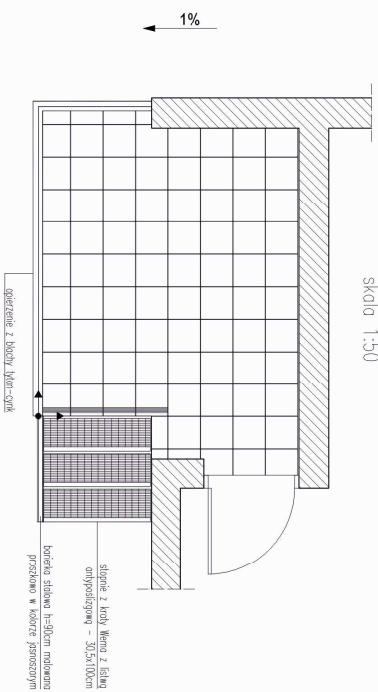
| | | |
|---|----------------------------|---|
| BIURO PROJEKTOWE ARCHITEKTURA INWENTARYZACJA STADIUM: SKALA: 1:50 TYTUŁ RYSUNKU: ELEWACJE FRONTOWA I TYLNA | | ILOŚĆ STRON: 1 DATA: CZERWIEC 2019 NR RYSUNKU: A-02 |
| AUTOR: mgr inż. arch. Hubert Rykowski OPRACOWANIE: | NR ZAKAZ: 40/19 PODPIS: | ILOŚĆ STRON: 1 DATA: CZERWIEC 2019 NR RYSUNKU: A-02 |
| ADRES BUDOWY: ul. Młoczniana Góralia OBRĘB: 10 STADIUM: | | ILOŚĆ STRON: 1 DATA: CZERWIEC 2019 NR RYSUNKU: A-02 |
| BUDOWA: | | ILOŚĆ STRON: 1 DATA: CZERWIEC 2019 NR RYSUNKU: A-02 |
| STADIUM: | | ILOŚĆ STRON: 1 DATA: CZERWIEC 2019 NR RYSUNKU: A-02 |
| TYTUŁ RYSUNKU: | | ILOŚĆ STRON: 1 DATA: CZERWIEC 2019 NR RYSUNKU: A-02 |

Hubert Rykowski
683 429 479
hrykowski@wp.pl



SCHODY ZEWNĘTRZNE

Skala 1:50



Punkt początkowy układania płytek

Płytki 30x30cm - Paradyż Kwadro Montana mat, R10

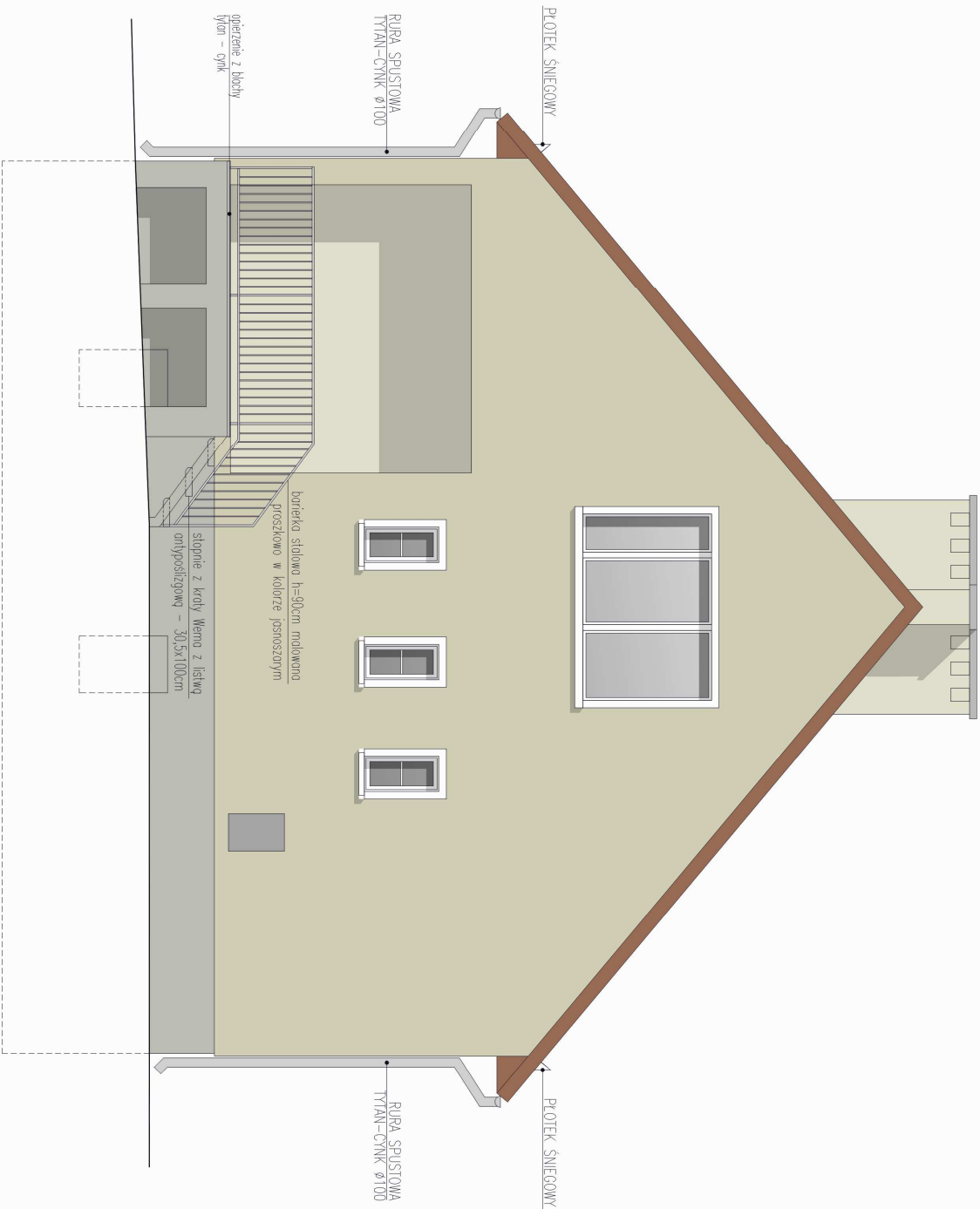
Płytki stopnicowa 30x30cm - Paradyż Kwadro Montana mat, R10

Cokół 30x8,3cm - Paradyż Kwadro Montana mat

UWAGI:

szerokość tigi 4mm, kolor ciemnoszary

- Farba silikonowa w kolorze MA21-ASo
- firmy Weber Terranova
- Farba silikonowa w kolorze MA22-ASMo
- firmy Weber Terranova
- Farba silikonowa w kolorze LA83-ASMo
- firmy Weber Terranova



BIURO ARCHITEKTURA
INWENTARYZACJA
STADIUM
TYTUŁ RYSUNKU

REGULAMIN PRAC
OPRACOWANIE
mgr inż. arch. Hubert Rykowski

DATA
CZERWIEC 2013

SKALA
1:50

INWENTARYZACJA

ELEWACJE SZCZYTOWA

BIURO ARCHITEKTURA

INWENTARYZACJA

STADIUM

TYTUŁ RYSUNKU

ELEWACJE SZCZYTOWA

A-01

Hubert Rykowski
683 428 479
hrykowski@wp.pl

Hubert Rykowski
683 428 479
hrykowski@wp.pl