

**PRACOWNIA PROJEKTOWA J. P. WOŹNY**  
architekt Joanna i Przemysław Woźny  
ul. Kaliowa 33, 60-175 Poznań  
Tel./fax: 0 61 8673760, tel.: 601472461, e-mail : pracownia@jpwozny.com.pl

Nazwa inwestycji

**TERMOMODERNIZACJA  
BUDYNKU MIESZKALNEGO NR 47-53  
UL. SOKOŁA 47-53, 60-644 POZNAŃ**

**KATEGORIA BUDYNKU XIII**

Temat opracowania

**PROJEKT BUDOWLANY**

Inwestor

**WSPÓLNOTA MIESZKANIOWA  
UL. SOKOŁA 47-53, 60-644 POZNAŃ**  
**ADMINISTRATOR  
LTG NIERUCHOMOŚCI SP. Z O.O., UL. JUTROSIŃSKA 6/8, 60-166 POZNAŃ**

Autorzy projektu

arch. Przemysław Woźny, upr. proj. 232/88/Pw  
arch. Joanna Wystańska Woźny

Data

**Poznań, sierpień 2016 r.**

## **ZAWARTOŚĆ OPRACOWANIA**

### **I PODSTAWY OPRACOWANIA**

### **II DOKUMENTY**

### **III OPIS TECHNICZNY DO PROJEKTU BUDOWLANEGO**

### **IV RYSUNKI**

PLAN SYTUACYJNY 1:500 .....	RYS. NR A-01
DOKUMENTACJA FOTOGRAFICZNA I .....	RYS. NR A-02
DOKUMENTACJA FOTOGRAFICZNA II .....	RYS. NR A-03
ELEWACJA WSCHODNIA .....	RYS. NR A-04
ELEWACJA PÓŁNOCNA I POŁUDNIOWA .....	RYS. NR A-05
ELEWACJA ZACHODNIA .....	RYS. NR A-06
POCHYLNIA, WEJŚCIE NR 47.....	RYS. NR A-07
POCHYLNIA, WEJŚCIA NR 49 I 53 .....	RYS. NR A-08
POCHYLNIA, WEJŚCIE NR 51.....	RYS. NR A-09
ZADASZENIE WEJŚCIA.....	RYS. NR A-10
DETAL PODWYŻSZENIA BALUSTRADY .....	RYS. NR A-11
DETALE .....	RYS. NR A-12
POWIERZCHNIE DO SKUCIA .....	RYS. NR A-13
INWENTARYZACJA DACHU .....	RYS. NR A-14
ZESTAWIENIE STOLARKI DRZWIOWEJ I OKIENNEJ .....	RYS. NR A-15

## **PODSTAWY OPRACOWANIA**

- ZLECENIE INWESTORA,
- ZAAKCEPTOWANA PRZEZ INWESTORA KONCEPCJA KOLORYSTYCZNA BUDYNKU NR 47-53,
- INWENTARYZACJA WYKONANA PRZEZ PRACOWNIĘ,
- MAPA ZASADNICZA,
- WIZJA LOKALNA,
- ŚWIADECTWA I INSTRUKCJE ITB DOTYCZĄCE DOCIEPLEŃ BUDYNKÓW,
- PRAWO BUDOWLANE ORAZ WARUNKI JAKIM POWINNY ODPOWIADAĆ BUDYNKI A W SZCZEGÓLNOŚCI WYMAGANIA IZOLACYJNOŚCI CIEPLNEJ I INNE WYMAGANIA ZWIĄZANE Z OSZCZĘDNOŚCIĄ ENERGII.

**OPIS TECHNICZNY**  
**DO PROJEKTU BUDOWLANEGO TERMOMODERNIZACJI**  
**BUDYNKU MIESZKALNEGO NR 47-53 PRZY UL. SOKOŁA W POZNANIU**

**1. Przedmiot opracowania.**

Przedmiotem opracowania jest projekt termomodernizacji budynku mieszkalnego, wielorodzinnego, V kondygnacyjnego (IV kondygnacje nadziemne), całkowicie podpiwniczonego. Właścicielem budynku jest Wspólnota Mieszkaniowa ul. Sokoła nr 47-53.

**2. Lokalizacja budynku**

Budynek zlokalizowany jest w północnej części miasta, w dzielnicy Winiary. Budynek stoi równolegle do ul. Sokoła w układzie północ-południe. Działka nr 55/3, obręb Winiary. Działka nr 55/20, działka Miasta Poznań, we władaniu wspólnoty budynku nr 47-53. Do budynku są dwa dojazdy, od strony południowej i od strony północnej.

**3. Stan istniejący**

Budynek został wybudowany w 1958 roku. Ma 4 klatki schodowe. Wykonany jest w systemie tradycyjnym zgodnie z wówczas obowiązującymi normami. Ściany zewnętrzne murowane z cegły ceramicznej gr. 38 cm. Ściany piwnic murowane z cegły ceramicznej grubości 51 cm. Cokół ścian zewnętrznych z płukanego lastriko. Powyżej ściany tynkowane. Nad parterem gzyms w układzie poziomym. Stropy nad piwnicą żelbetowe, międzykondygnacyjne gęstożebrowe typu DZ-3. Stropodach wentylowany, dach płaski, dwuspadowy. Kominy murowane z cegły ceramicznej, ponad dachem tynkowane. Czapy kominowe z betonu. Opierzenia z blachy ocynkowanej. Rynny i rury spustowe z PCV. Balustrada w porcie fenetre nie spełnia obecnych wymogów, ma wysokość około 90 cm. Wykonana ze stali, malowana olejno. Okna w części mieszkalnej z PCV, okna piwnic drewniane. Drzwi wejściowe stalowe nieocieplone. Budynek nie posiada pomieszczeń handlowo-usługowych.

**4. Dane o budynku**

Powierzchnia zabudowy .....	830,80 m <sup>2</sup>
Długość budynku .....	66,00 m
Szerokość budynku .....	13,90 m
Wysokość budynku .....	14,50 m
Kubatura .....	11 620,00 m <sup>3</sup>

**5. Projektowana modernizacja budynku**

Przegrody budynku nie spełniają obecnych norm dotyczących izolacyjności cieplnej i w związku z tym zachodzi konieczność przeprowadzenia termomodernizacji. Modernizacja budynku polegać będzie oprócz ocieplenia również na wykonaniu nowej kolorystyki elewacji. Kolorystyka, rysunek elewacji będzie nawiązywać do istniejącej architektury budynku i będzie utrzymany w tonacji beżowej, tak jak był pierwotnie zaprojektowany. Cokół ze względu na szczególne narażenie na dewastację i możliwość naturalnego

zabrudzenia projektuje się w odpornej na zabrudzenie strukturze. W tym samym materiale zostały zaprojektowane portale wejściowe do klatek schodowych.

## **6. Obliczenie grubości ocieplenia budynku**

### **Obliczenie grubości ocieplenia ściany zewnętrznej**

Wszystkie obliczenia dotyczące współczynnika przenikania ciepła, dla poszczególnych przegród zostały zawarte w opracowaniu „Audyt Energetyczny Budynku” wykonanym przez mgr inż. Wiesława Słomowicza w 2016 r. W wyniku wariantowych obliczeń i po uzgodnieniach z Inwestorem przyjęto ocieplenie ściany zewnętrznej styropianem o grubości 0,14 m, a stropodachu wełną mineralną o grubości 0,17 m.

### **Ocieplenie ściany piwnic**

Ściany piwnic zostaną ocieplone warstwą styropianu ekstrudowanego do wysokości 0,8 m poniżej poziomu terenu.

### **Docieplenie dachu**

Stropodach zostanie ocieplony wełną mineralną, wdmuchiwaną, o grubość izolacji 17 cm.

## **7. Ogólna kolejność robót**

### **Roboty demontażowe**

- zdemontować istniejące opierzenia,
- zdemontować wszystkie parapety,
- skuć opaski wokół okien,
- skuć lastryko na cokole,
- zdemontować opaskę wokół budynku,
- skuć płytki ze schodów wejściowych i częściowo stopnie.

### **Roboty przygotowawcze**

- montaż rusztowań rurowych pod nadzorem konstruktora,
- sprawdzić stan warstwy fakturowej tynku i gzymsu,
- sprawdzić pionowość ścian,
- usunąć luźne fragmenty tynku i gzymsów,
- oczyścić budynek szczotkami stalowymi i zmyć wodą pod ciśnieniem, po zmyciu pozostawić do całkowitego wyschnięcia,
- wypełnić zaprawą istniejące ubytki i nierówności ścian i gzymsów.

### **Roboty dociepleniowe**

- wykonać próbę klejenia styropianu do podłoża,
- przykleić styropian, należy unikać szczelin pomiędzy poszczególnymi arkuszami docieplenia, należy kleić „na zakład”,
- okołkować ( kołki  $\varnothing$  8, dł. >180 mm w ilości 6 szt./m<sup>2</sup> ),
- oszlifować styropian,
- wykonać zbrojenie z siatki z włókna szklanego, do wysokości 3 m od terenu należy dodatkowo nakleić jedną warstwę siatki,
- wykonać tynk podkładowy,
- wykonać tynk barwiony w masie,
- zamontować podwyższenia balustrad.
- wykonać opierzenia i parapety,

## **Roboty wykończeniowe**

- wykonać wyprawki malarskie,
- sprawdzić skuteczność zerowania instalacji odgromowej,
- zdemontować rusztowania,
- wykonać warstwę cokołową,
- pomalować kraty piwniczne,
- wykonać pochylnie i opaskę wokół budynku,
- uporządkować teren wraz z zielenią,
- wejścia wykończyć, zamontować numery klatek, oświetlenie i uchwyty do flag, wycieraczki do butów.

## **8. Projektowany system ocieplenia budynku**

Do wykonania termoizolacji projektuje się system nie rozprzestrzeniający ognia. Ocieplenie należy wykonać metodą lekką-mokłą zgodnie z wytycznymi producenta wybranego systemu ociepleń ( np.: firmy DRYVIT).

## **9. Cokół budynku**

### **Ściany piwnic**

Ściany piwnic będą ocieplone 0,80 m poniżej poziomu terenu, opaski z kostki betonowej. Do ocieplenia należy zastosować polistyren ekstrudowany XPS gr. 0,14 m. Ten sam materiał należy zastosować do wykonania cokołu budynku czyli do wysokości 1,35 - 1,10 m nad poziom kostki betonowej. Płyty polistyrenu kleić do izolacji wodochronnej masą bitumiczną lub klejem, który nie zawiera rozpuszczalników. Wykop zasypać żwirem ubijanym warstwami. Opaskę wokół budynku układać na zagęszczonym piasku (bez cementu). Napływająca woda musi mieć możliwość odparowania. Cokół wykończyć wyprawą Ameristone, 12 Stony Creek, firmy DRYVIT.

### **Wejścia do budynku**

Modernizację wykonać zgodnie z rysunkami szczegółowymi. Drzwi wejściowe należy wymienić na nowe. Drzwi stalowe ocieplone, w części górnej przeszklone (szkło zbrojone) o szerokości w świetle min. 0,9 m, np. firmy OPEUS z Płocka. W drzwiach okucie klamka-gałka, zamek bębnowy zapadkowo – zasuwkowy, samozamykacz np. firmy GEZE, kolor RAL 8025. Portale wejść po oczyszczeniu ścian i ich zagruntowaniu obłożyć polistyrenem ekstrudowanym. Wejście wykończyć wyprawą Ameristone, 12 Stony Creek, firmy DRYVIT. Na narożnikach założyć listwy kątowe, aluminiowe. Podest wejściowy skuć a jego miejsce zastosować kostkę betonową. Nad wejściem dach przeszklony na konstrukcji stalowej ze stali nierdzewnej. Szkło hartowane mocowane punktowo. Uchwyty punktowe systemowe. Szkło ESG STADIP 88.4 PLANICLEAR, krawędzie szlifowane + otwory systemowe, ciężar - 41 kg/m<sup>2</sup>, grubość 17,5 mm.

### **Okna piwniczne**

Okna piwniczne wymienić wg zestawienia stolarki. Zastosować okna z PCV (np.: Aluplast, Ideal 4000 o współczynniku  $U_f=1,3 - 1,4$  W/m<sup>2</sup>K), w kolorze białym. Po demontażu okien schodzących poniżej poziomu terenu należy podmurować spód otworu na całą szerokość muru do wysokości 0,10 m powyżej poziomu opaski z kostki betonowej.

## **10. Ściany części mieszkalnej**

### **Ściany części mieszkalnej**

Ściany części mieszkalnej ocieplić do wysokości cokołu. Do wysokości 3 m od terenu, na narożnikach zastosować listwy kątowe, aluminiowe. Do Ocieplenia zastosować płyty ze styropianu. Zastosować styropian o współczynniku  $\lambda = 0,04 \text{ W/mK}$ , gr.14 cm i o gęstości  $20 \text{ kg/m}^3$ , typu PS-E FS M-20 sezonowanego przez 3.miesiące zgodnie z normą. Ocieplenie wykonać zgodnie z aprobatą techniczną firmy wybranego systemu ociepleń. Zastosować tynk o uziarnieniu 1,0 mm. Tynk barwiony w masie w kolorze wg rysunku elewacji. Pod dachem styropian musi dochodzić do gzymsu.

Przed przystąpieniem do ocieplenia ściany należy oczyścić ze słabo przylegających części, kurzu, brudu. Ewentualne widoczne zbrojenia zabezpieczyć warstwą ochronną antykorozyjną powłokę, nałożyć zaprawę drobnoziarnistą a następnie szpachlówkę i na końcu zabezpieczyć farbą ochronną do betonu. Wszystkie ubytki w betonie, tynku zabezpieczyć cementową zaprawą szybkowiązącą do napraw i reprofilacji betonu. W celu lepszej przyczepności wszystkie rysy poszerzyć do minimum 5 mm.

### **Ściany w pasie klatki schodowej**

Ściany te wykonać analogicznie jak pozostałe. Malować wg kolorystyki. W pasie klatki ocieplić warstwą styropianu grubości 14 cm. Zastosować tynk grubości 1,0 mm.

### **Okna**

Stolarzka okienna pozostaje bez zmian. W razie wymiany okien w mieszkaniach należy zastosować okna z wbudowanymi nawietrzakami. Aby nie zmniejszać szerokości otworów okiennych należy tynk boków otworów okiennych skuć wraz z opaską wokół okna. Boki ocieplić możliwie najgrubszą warstwą styropianu. Boki wnek okiennych i opaskę malować w kolorze białym.

## **11. Modernizacja porte fenetra**

### **Ściany boczne.**

Po skuciu tynków z obrzeży, cegłę zabezpieczyć cementową zaprawą szybkowiąjącą do napraw i reprofilacji betonu. Po ociepleniu styropianem wykonać warstwę tynku na siatce. Wewnętrzne powierzchnie ścian porte fenetra i opaskę malować w kolorze białym.

### **Balustrada**

Balustrady oczyścić, odrdzewić, zabezpieczyć antykorozyjnie i pomalować 2 x farbami do metalu w kolorze białym. Należy sprawdzić każdorazowo mocowanie balustrady do ścian. Skorodowane elementy należy zastąpić nowymi ze stali ocynkowanej i malowanej proszkowo. Każdorazowo dopasować poręcze do szerokości porte fenetra.

## **12. Wykonanie pochylni, opaski**

### **Pochylnie**

Należy skuć istniejące płytki na schodach i część schodów, które będą kolidować z pochylniami. Wylać murki żelbetowe ograniczające pochylnie z betonu B-35 wg rysunków szczegółowych. Kolor naturalnego betonu. Wykonać wierzchnie warstwy pochylni z kostki betonowej 10x20 i 10x10 cm i

grubości 6 cm z kostki betonowej firmy POZBRUK w kolorze brązowym. Przed wejściami, od strony zewnętrznej, zamontować wycieraczki systemowe równoważne do C/S Kratownica TM o wymiarach 1,00x0,60 m.

### **Opaska wokół budynku**

Opaskę wykonać z kostki betonowej 10x20 przemieszanej z kostką 10x10 cm i grubości 6 cm z kostki betonowej firmy POZBRUK, w kolorze brązowym. Od strony garaży przy rynnach spustowych zamontować w opasce i chodniku płyty ściekowe korytkowe 60 x 50 x 15 cm, głębokość 7 cm, firma POZBRUK. Przy pochylniach w rejonie wejść zastosować odwodnienie liniowe firmy POZBRUK wraz z rusztem lekkim lub rurę PCV Ø200.

## **13. Wykonanie modernizacji dachu**

### **Ocieplenie stropodachu**

Stropodach zostanie ocieplony granulatem wełny mineralnej, np. GRANROCK firmy ROCKWOOL. Wykonać niezbędne prace zabezpieczające ocieplenie przed zawilgoceniem. Przy wykonywaniu prac należy zwrócić szczególną uwagę na równomierne rozłożenie ocieplenia i wyeliminowanie mostków termicznych. Prace należy wykonać bez naruszania elementów konstrukcyjnych. Zastosować wełnę mineralną o współczynniku  $\lambda = 0,043$  W/mK. Grubość izolacji po osiadaniu 17 cm. Należy wykonać kominy wentylacyjne odprowadzające wilgoć na zewnątrz stropodachu. Powierzchnia otworów (razem wloty i wyloty) do przestrzeni wentylacyjnej powinna wynosić minimum: - 0,001 powierzchni dachu. Kominy wykonać z blachy tytan-cynk. Rozstaw kominów uzależnić od układu płyt korytkowych i układu ścianek poddasza. Należy pozostawić minimum 3 cm pustej przestrzeni między wełną a spodem płyt korytkowych.

### **Kominy**

Wyremontować kominy. Skuć luźne fragmenty tynku, otynkować całe kominy, Kominy przykryć blachą tytan-cynk, czapy kominowe.

### **Instalacja odgromowa**

Istniejącą instalację odgromową należy naprawić, na dachu. Sprawdzić wszystkie połączenia. Zwody pionowe prowadzi w styropianie, w rurze instalacyjnej odgromowej. Nad cokołem pozostawić dostęp do złącza kontrolnego, które umieścić w skrzynce pobierczej (PCV, w kolorze brązowym).

## **14. Malowanie części wspólnych piwnic i klatek schodowych**

### **Klatki schodowe części wspólne piwnic**

Wyremontować klatki schodowe i piwnice w częściach wspólnych: usunąć starą farbę ze ścian i sufitów oraz wygipsować, wyszpachlować ubytki i pomalować ściany i sufity. Do malowania zastosować farby lateksowe 1 klasy. Do wysokości 1,00 m malować farbą połysk a od wysokości 1,10 m farbą matową.

## **15. Kolorystyka**

Kolorystyka budynku została zaprojektowana w oparciu o system kolorów „dryvit” :

- cokół; Ameristone, 12 Stony Creek,



- okna piwniczne; PCV, RAL 9016 (biały)
- balustrady porte fenetra; RAL 9016 (biały)
- drzwi wejściowe; RAL 8025 (brąz)
- ściany zewnętrzne, jasne (jasny beż); 110 Van Dyke 46 %
- ściany zewnętrzne, ciemne (ciemny beż); 142 Spectrum Brown 27 %
- obramowanie okien, porte fenetr; RAL 9016 (biały)
- balustrada porte fenetr; RAL 9016 (biały)
- balustrady pochylni; stal nierdzewna
- murki pochylni; kolor naturalnego betonu
- opaska, kostka betonowa; brąz

**W przypadku zmiany systemu należy koniecznie skontaktować się z projektantem w celu uzgodnienia zamiennych kolorów.**

#### **16. Warunki ochrony ppoż.**

Parametry budynku dotyczące warunków ochrony ppoż w tym warunki ewakuacji nie ulegną zmiany w żadnym zakresie.

#### **17. Uwagi końcowe**

- Prace związane z ociepleniem ścian muszą być wykonane przez wyspecjalizowaną firmę.
- Przed przystąpieniem do prac modernizacyjnych należy wykonać monitoring istniejących siedlisk ptaków w budynku i należy dostosować termin modernizacji do okresu poza okresem ich gniazdowania (1 września – 31 marca).
- Prace należy wykonywać ściśle z wytycznymi producentów zaproponowanych materiałów. Wszystkie materiały muszą posiadać atesty dopuszczające do stosowania na terenie kraju.
- Wszelkie roboty budowlane należy wykonywać zgodnie ze sztuką budowlaną oraz przepisami bhp.
- Inspektor nadzoru inwestorskiego musi dokonywać częściowych odbiorów robót, na poszczególnych etapach oraz odbioru końcowego z odpowiednimi wpisami do dziennika budowy.
- Wszelkie ewentualne zmiany w stosunku do powyższego opracowania dokonywać w uzgodnieniu z projektantem i inwestorem.
- Projekt został wykonany do jednorazowego wykorzystania i jest chroniony prawem autorskim.

Opracował

arch. Przemysław Woźny

PRACOWNIA PROJEKTOWA J. P. WOŻNY  
architekt Joanna i Przemysław Woźny  
ul. Kaliowa 33, 60-175 Poznań  
tel./fax: + 48 61 8673760, 601472461, e-mail: pracownia@jpwozny.com.pl

Nazwa inwestycji

TERMOMODERNIZACJA  
BUDYNKU MIESZKALNEGO, WIELORODZINNEGO NR 47-53  
PRZY UL. SOKOŁA W POZNANIU

Temat opracowania

PROJEKT BUDOWLANY

Inwestor

WSPÓLNOTA MIESZKANIOWA  
UL. SOKOŁA 47-53, 60-644 POZNAŃ  
ADMINISTRATOR  
LTG NIERUCHOMOŚCI SP. Z O.O., UL. JUTROSIŃSKA 6/8, 60-166 POZNAŃ

## PROJEKTANT

Oświadczam, że zgodnie z art. 20, ust. 4 Ustawy z dnia 07 lipca 1994 r. Prawo Budowlane (tekst jednolity: Dz. U. z 2006 r. Nr 156, poz. 1118, z późniejszymi zmianami), opracowana dokumentacja projektowa dotycząca termomodernizacji budynku mieszkalnego, wielorodzinnego zlokalizowanego przy ul. Sokoła 47-53 w Poznaniu jest kompletna i została wykonana zgodnie z obowiązującymi przepisami oraz zasadami wiedzy technicznej.

mgr inż. arch Przemysław Woźny  
upr. proj. nr 232/88/Pw  
WOIR RP nr WP-0253

.....  
podpis projektanta

Data

Poznań, sierpień 2016 r.



## INFORMACJA

dotycząca bezpieczeństwa i ochrony zdrowia  
przy termomodernizacji budynku mieszkalnego, wielorodzinnego  
położonego przy ul. Sokoła 47-53 w Poznaniu.

### 1. Zakres robót.

Przedmiotem inwestycji jest termomodernizacja budynku mieszkalnego, wielorodzinnego o wysokości IV kondygnacji nadziemnych, całkowicie podpiwniczonego. Budynek jest czteroklatkowy wykonany w systemie tradycyjnym. Budynek będzie ocieplany i zostanie wykonana nowa kolorystyka, nawiązująca do istniejącej. Szczegółowa kolejność robót została opisana w opisie do projektu budowlanego. Ostatnim etapem będzie uporządkowanie terenu i zieleni.

### 2. Istniejące obiekty.

Na terenie prowadzonych robót termomodernizacyjnych nie występują inne obiekty budowlane naziemne i podziemne. W pobliżu znajduje się podobne budynki wielorodzinne oraz budynki garażowe.

### 3. Elementy zagospodarowania działki.

Elementy, które mogą stwarzać zagrożenie bezpieczeństwa i zdrowia ludzi to ustawienie rusztowań i termomodernizacja istniejącego budynku.

### 4. Zagrożenia występujące podczas realizacji.

W czasie prac budowlanych należy zwrócić szczególną uwagę na:

- dostęp mieszkańców do budynku i maksymalne zmniejszenie uciążliwość zamieszkania,
- montaż i demontaż rusztowań rurowych (ustawienie rusztowań musi być pod nadzorem uprawnionego konstruktora),
- montaż i demontaż dźwigu transportowego,
- zabezpieczenie terenu budowy przed dostępem osób postronnych, mieszkańców,
- instruktaż i zabezpieczenie pracowników przed upadkiem z wysokości,
- zabezpieczenie narzędzi i materiałów przed upadkiem z wysokości,
- zabezpieczenie miejsca składowania materiałów budowlanych,
- zabezpieczenie bud. skrzynek rozdzielczych i kabli przed dostępem osób postronnych, kontrola tych urządzeń i obsługa przez osoby posiadające odpowiednie kwalifikacje.

Prace muszą być wykonywane przez wyspecjalizowane firmy. Prace należy wykonywać ściśle z wytycznymi producentów zaproponowanych materiałów. Wszystkie materiały muszą posiadać atesty dopuszczające do stosowania na terenie kraju. Wszelkie roboty budowlane należy wykonywać zgodnie ze sztuką budowlaną oraz przepisami bhp i ppoż. Kierownik budowy lub inspektor nadzoru inwestorskiego musi dokonywać częściowych odbiorów robót, na poszczególnych etapach oraz odbioru końcowego z odpowiednimi wpisami do dziennika budowy.

### 5. Instruktaż pracowników.

Należy przeprowadzić instruktaż bhp dla osób pracujących na rusztowaniach i obsługujących dźwig oraz zapewnić im odpowiednie środki łączności. W dokumentacji budowy powinny znajdować się dokumenty potwierdzające przeprowadzenia szkoleń z zakresu bhp.

### 6. Zabezpieczenie budowy.

Nie przewiduje się specjalistycznego zabezpieczenia placu budowy oprócz standardowych (środki łączności, sprzęt ppoż., punkt pierwszej pomocy medycznej, itp.) wraz z zabezpieczeniem dróg ewakuacji i możliwością dojazdu samochodów specjalnych.

### UWAGA

**Przewidywane prace termomodernizacyjne obejmują roboty budowlane, o których mowa w art. 21a ust. 1 ustawy z dnia 7 lipca 1994 r. ze zmianami z dnia 27 marca 2003 r. – Prawo budowlane i w związku z tym zachodzi konieczność wykonania przez kierownika budowy „planu bioz”.**

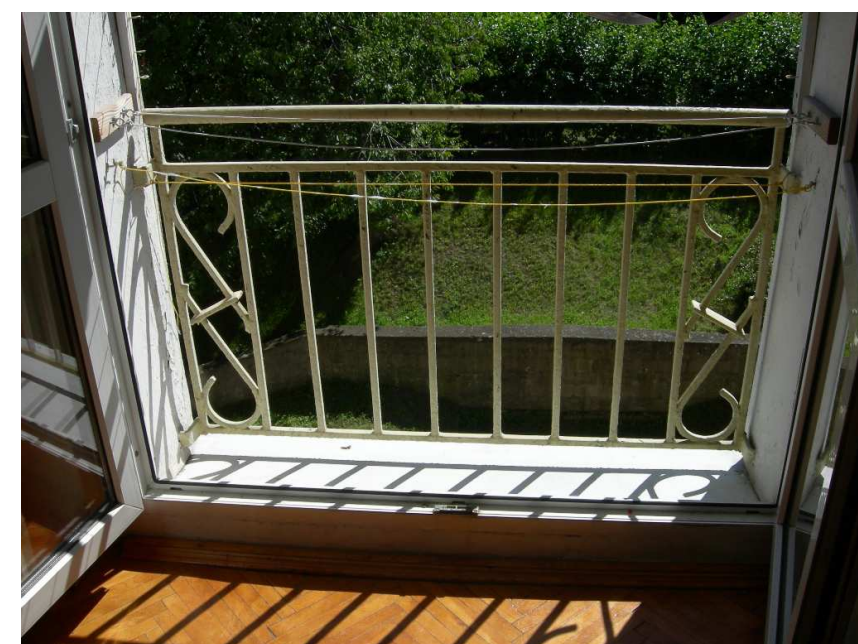
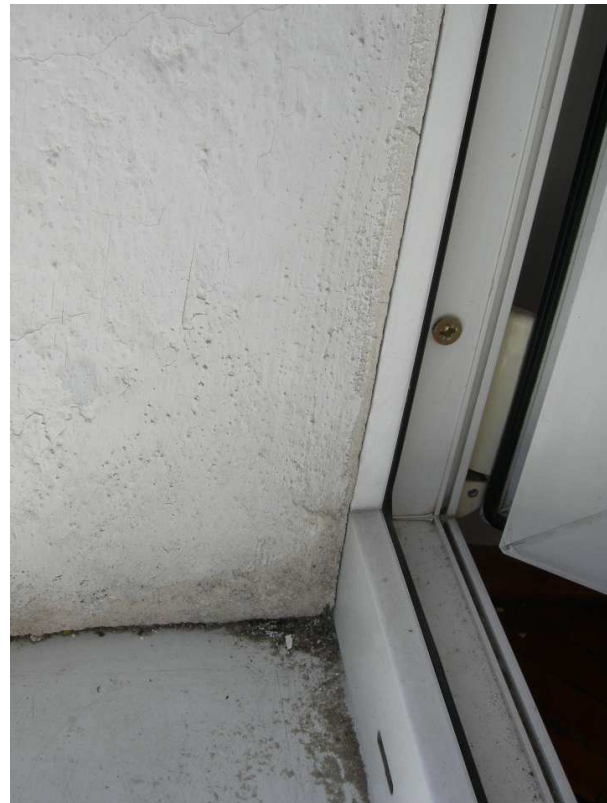
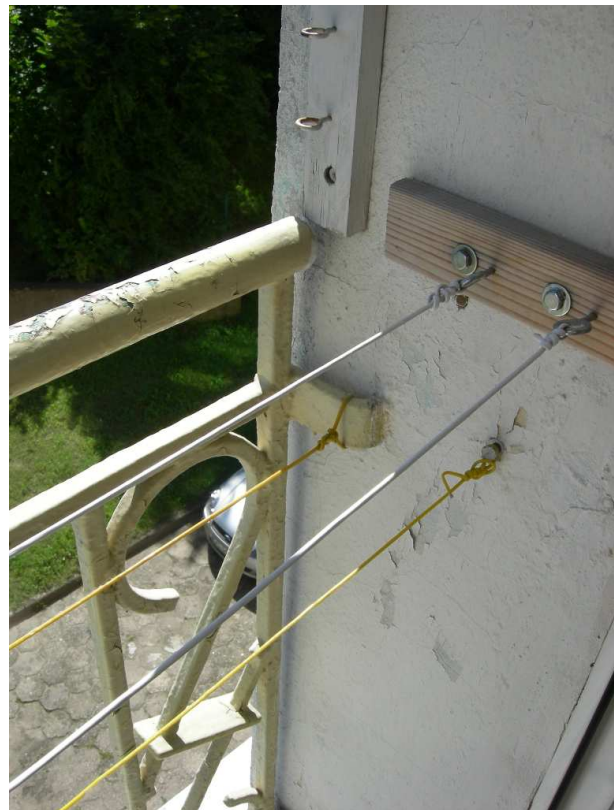
Opracował : arch. Przemysław Woźny





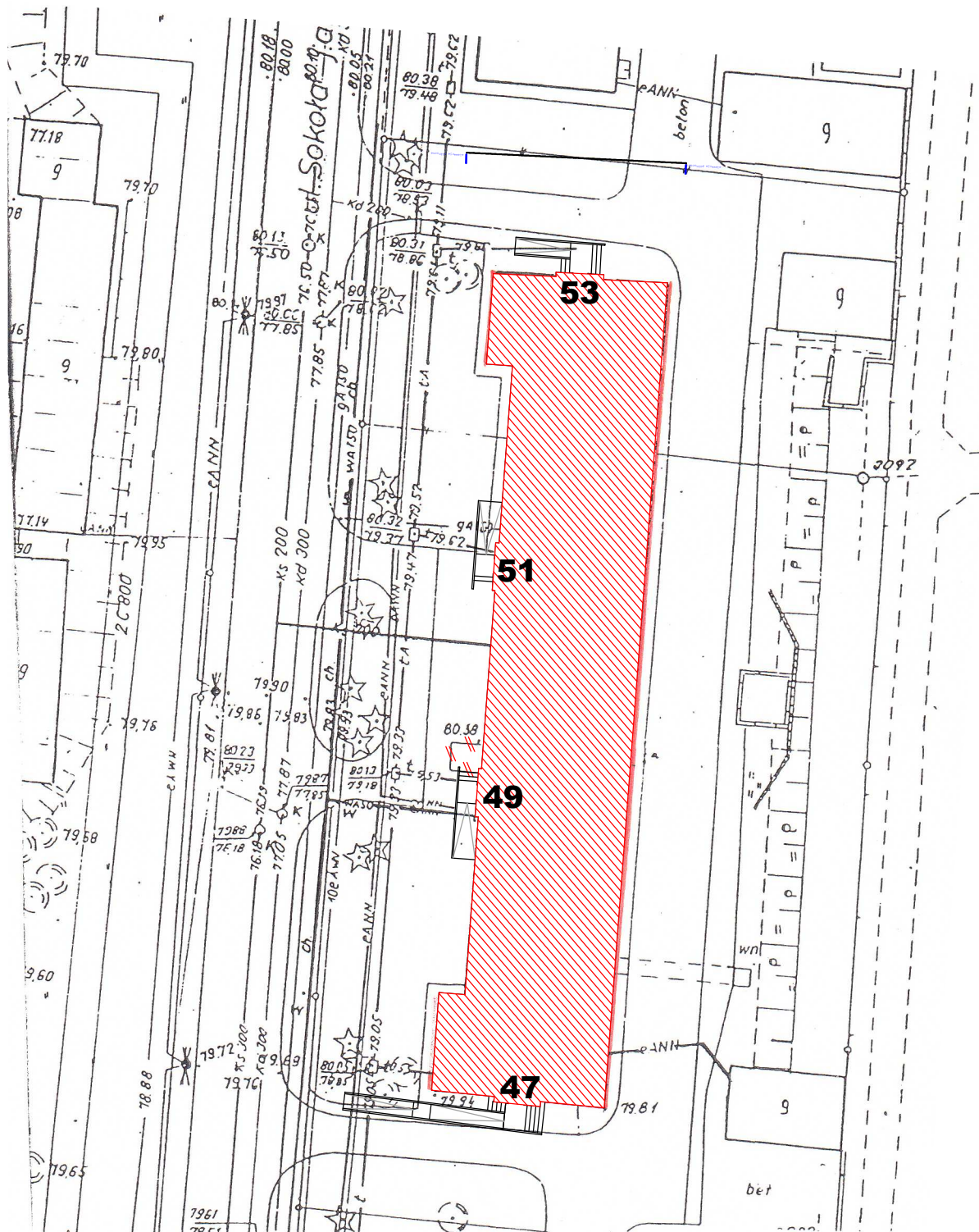
OBIEKT	MODERNIZACJA BUDYNKU MIESZKALNEGO NR 47 - 53 PRZY UL. SOKOŁA 47-53 W POZNANIU		
INWESTOR	WSPÓLNOTA MIESZKANIOWA UL. SOKOŁA 47-53, 60-644 POZNAŃ	STADIUM PROJEKT BUDOWLANY	SKALA
PRACOWNIA	PRACOWNIA PROJEKTOWA J.P. WOŹNY UL. KALIOWA 33, 60-175 POZNAŃ tel./fax: 061 8673760	BRANZA ARCHITEKTURA	DATA VIII.2016 r.
arch. PRZEMYSŁAW WOŹNY		NR UPR. 232/88/Pw	PODPIS
arch. JOANNA WOŹNY			
arch. DARIA ZAJĄC			
arch. KAROL KAFARSKI			
TEMAT RYSUNKU	DOKUMENTACJA FOTOGRAFICZNA I		NR RYS. A-02



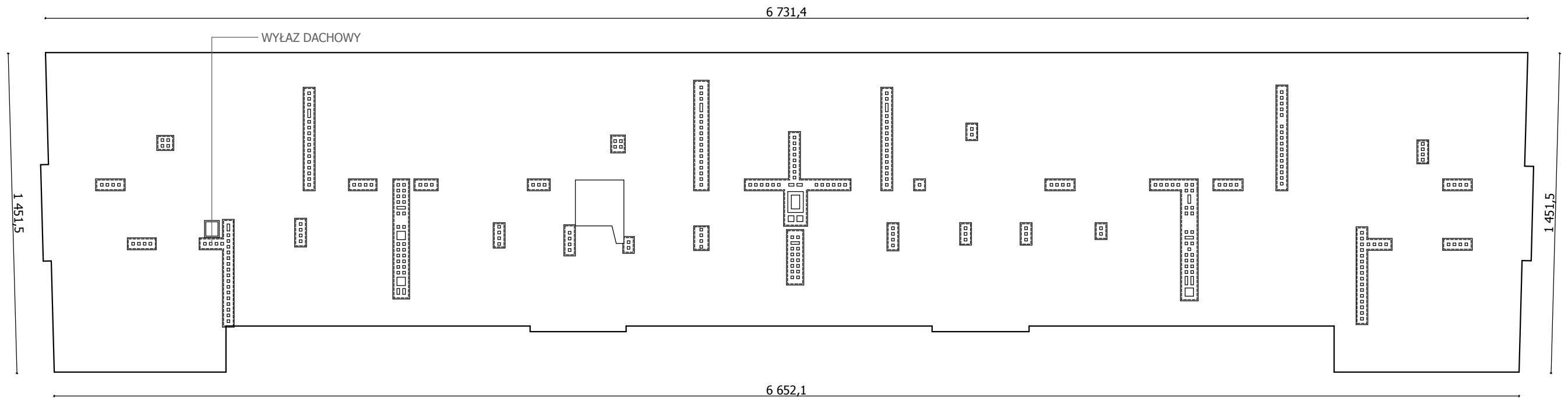


OBIEKT	MODERNIZACJA BUDYNKU MIESZKALNEGO NR 47 - 53 PRZY UL. SOKOŁA 47-53 W POZNANIU		
INWESTOR	WSPÓLNOTA MIESZKANIOWA UL. SOKOŁA 47-53, 60-644 POZNAŃ	STADIUM PROJEKT BUDOWLANY	SKALA
PRACOWNIA	PRACOWNIA PROJEKTOWA J.P. WOŹNY UL. KALIOWA 33, 60-175 POZNAŃ tel./fax: 061 8673760	BRANZA ARCHITEKTURA	DATA VIII.2016 r.
arch. PRZEMYSŁAW WOŹNY		NR UPR. 232/88/Pw	PODPIS
arch. JOANNA WOŹNY			
arch. DARIA ZAJĄC			
arch. KAROL KAFARSKI			
TEMAT RYSUNKU	DOKUMENTACJA FOTOGRAFICZNA II		NR RYS. A-03



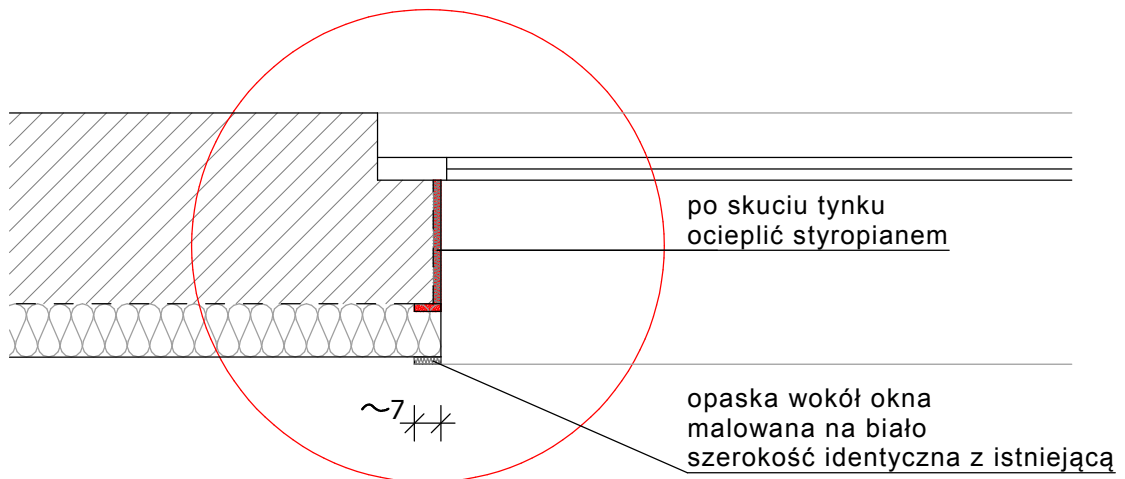
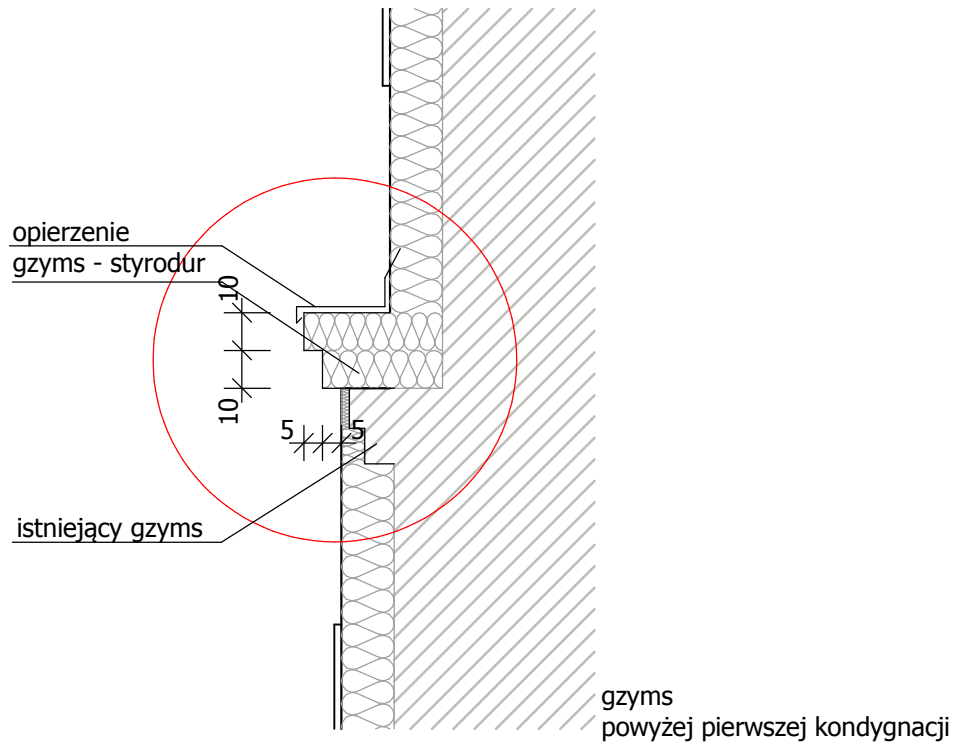


<b>OBJEKT</b> <b>MODERNIZACJA BUDYNKU MIESZKALNEGO NR 47 - 53</b> <b>PRZY UL. SOKOŁA 47-53 W POZNANIU</b>			
<b>INWESTOR</b> WSPÓLNOTA MIESZKANIOWA UL. SOKOŁA 47-53, 60-644 POZNAŃ	<b>STADIUM</b> PROJEKT BUDOWLANY	<b>SKALA</b> 1:500	
<b>PRACOWNIA</b> PRACOWNIA PROJEKTOWA J.P. WOŹNY UL. KALIOWA 33, 60-175 POZNAŃ tel./fax: 061 8673760	<b>BRANZA</b> ARCHITEKTURA	<b>DATA</b> VIII.2016 r.	
arch. PRZEMYSŁAW WOŹNY	<b>NR UPR.</b> 232/88/Pw	<b>PODPIS</b>	
arch. JOANNA WOŹNY			
arch. DARIA ZAJĄC			
arch. KAROL KAFARSKI			
<b>TEMAT RYSUNKU</b> PLAN SYTUACYJNY		<b>NR RYS.</b> A-01	



<b>OBIEKT</b> MODERNIZACJA BUDYNKU MIESZKALNEGO NR 47 - 53 PRZY UL. SOKOŁA 47-53 W POZNANIU			
INWESTOR	WSPÓLNOTA MIESZKANIOWA UL. SOKOŁA 47-53, 60-644 POZNAŃ	STADIUM	PROJEKT BUDOWLANY
PRACOWNIA	PRACOWNIA PROJEKTOWA J.P. WOŹNY UL. KALIOWA 33, 60-175 POZNAŃ tel./fax: 061 8673760	BRANZA	ARCHITEKTURA
	arch. PRZEMYSŁAW WOŹNY	NR UPR.	232/88/Pw
	arch. JOANNA WOŹNY		
	arch. DARIA ZAJĄC		
	arch. KAROL KAFARSKI		
TEMAT RYSUNKU	INWENTARYZACJA DACHU		NR RYS. <b>A-14</b>
			SKALA 1:200
			DATA VIII.2016 r.
			PODPIS





ocieplenie wnęki okiennej

OBIEKT

MODERNIZACJA BUDYNKU MIESZKALNEGO NR 47 - 53  
PRZY UL. SOKOŁA 47-53 W POZNAŃ

INWESTOR

WSPÓLNOTA MIESZKANIOWA  
UL. SOKOŁA 47-53, 60-644 POZNAŃ

STADIUM

PROJEKT  
BUDOWLANY

SKALA

1:20

PRACOWNIA

PRACOWNIA PROJEKTOWA J.P. WOŹNY  
UL. KALIOWA 33, 60-175 POZNAŃ  
tel./fax: 061 8673760

BRANZA

ARCHITEKTURA

DATA

VIII.2016 r.

arch. PRZEMYSŁAW WOŹNY

NR UPR.

232/88/Pw

PODPIS

arch. JOANNA WOŹNY

arch. DARIA ZAJĄC

arch. KAROL KAFARSKI

TEMAT RYSUNKU

DETALE

NR RYS.

A-12



O1

D1

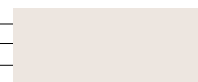
D1

O1

ELEWACJA PÓŁNOCNA



drzwi kolor RAL 8025



ściana kolor 110 Van Dyke 46% wg wzornika "dryvit"



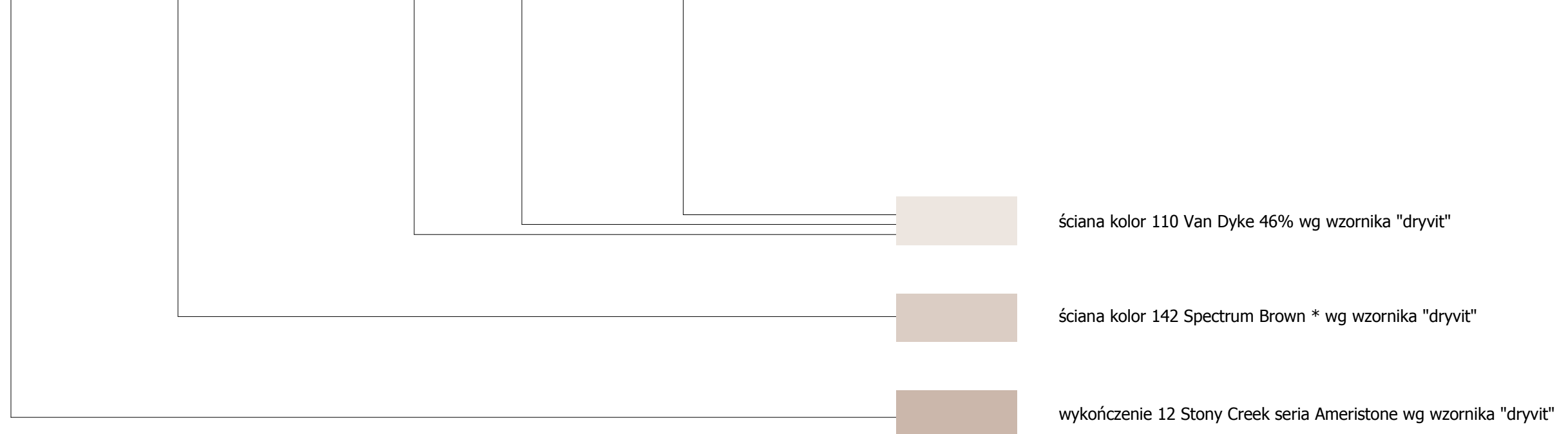
ściana kolor 142 Spectrum Brown \* wg wzornika "dryvit"



wykończenie 12 Stony Creek seria Ameristone wg wzornika "dryvit"

ELEWACJA POŁUDNIOWA

<p>OBIEKT  <b>MODERNIZACJA BUDYNKU MIESZKALNEGO NR 47 - 53          PRZY UL. SOKOŁA 47-53 W POZNANIU</b></p>					
INWESTOR	<p>WSPÓLNOTA MIESZKANIOWA          UL. SOKOŁA 47-53, 60-644 POZNAŃ</p>	STADIUM	<p><b>PROJEKT          BUDOWLANY</b></p>	SKALA	<p><b>1:100</b></p>
PRACOWNIA	<p>PRACOWNIA PROJEKTOWA J.P. WOŹNY          UL. KALIOWA 33, 60-175 POZNAŃ          tel./fax: 061 8673760</p>	BRANZA	<p><b>ARCHITEKTURA</b></p>	DATA	<p>VIII.2016 r.</p>
	<p>arch. PRZEMYSŁAW WOŹNY</p>	NR UPR.	<p>232/88/Pw</p>	PODPIS	
	<p>arch. JOANNA WOŹNY</p>				
	<p>arch. DARIA ZAJĄC</p>				
	<p>arch. KAROL KAFARSKI</p>				
TEMAT RYSUNKU	<p><b>ELEWACJA PÓŁNOCNA I POŁUDNIOWA</b></p>			NR RYS.	<p><b>A-05</b></p>



OBIEKT				MODERNIZACJA BUDYNKU MIESZKALNEGO NR 47 - 53 PRZY UL. SOKOŁA 47-53 W POZNANIU	
INWESTOR	WSPÓLNOTA MIESZKANIOWA UL. SOKOŁA 47-53, 60-644 POZNAŃ	STADIUM	PROJEKT BUDOWLANY	SKALA	1:100
PRACOWNIA	PRACOWNIA PROJEKTOWA J.P. WOŹNY UL. KALIOWA 33, 60-175 POZNAŃ tel./fax: 061 8673760	BRANZA	ARCHITEKTURA	DATA	VIII.2016 r.
	arch. PRZEMYSŁAW WOŹNY	NR UPR.	232/88/Pw	PODPIS	
	arch. JOANNA WOŹNY				
	arch. DARIA ZAJĄC				
	arch. KAROL KAFARSKI				
TEMAT RYSUNKU	ELEWACJA WSCHODNIA				NR RYS. A-04



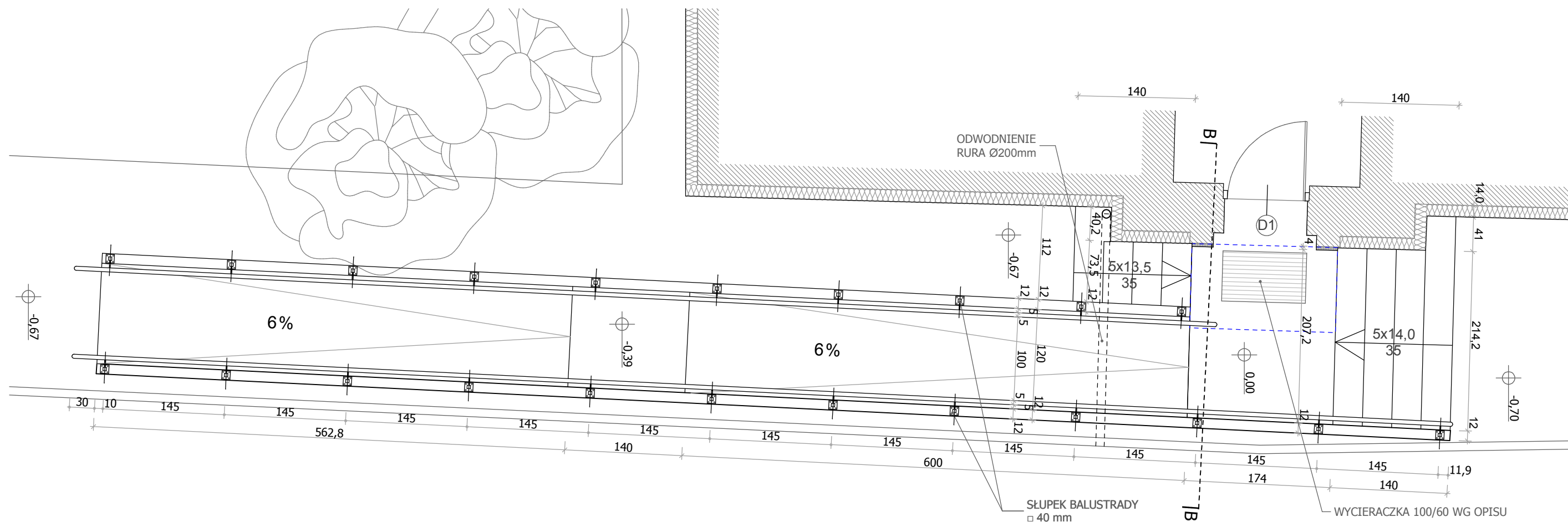
02

01

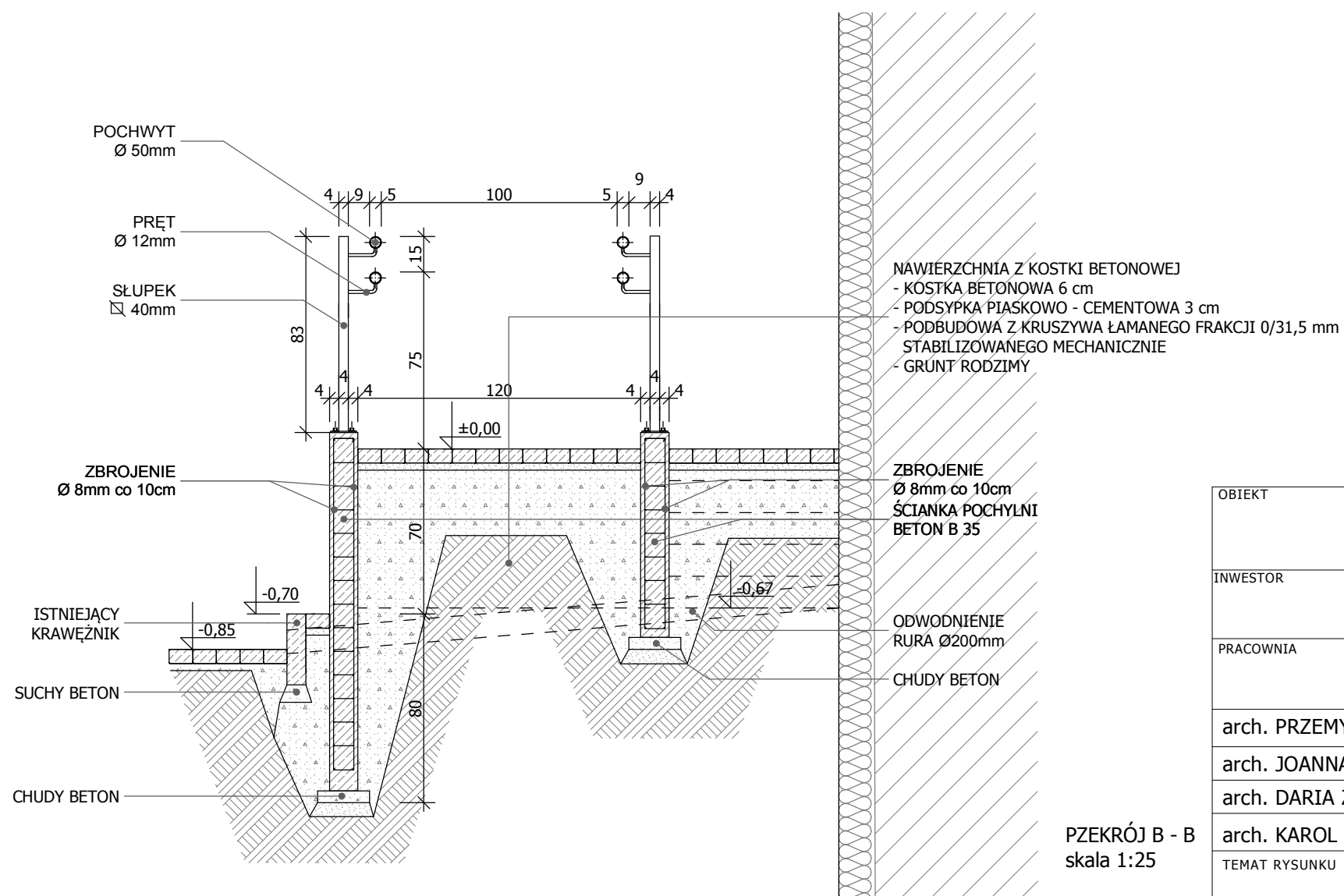
D1

- drzwi kolor RAL 8025
- ściana kolor 110 Van Dyke 46% wg wzornika "dryvit"
- ściana kolor 142 Spectrum Brown \* wg wzornika "dryvit"
- wykończenie 12 Stony Creek seria Ameristone wg wzornika "dryvit"

OBIEKT				<b>MODERNIZACJA BUDYNKU MIESZKANIOWEGO NR 47 - 53 PRZY UL. SOKOŁA 47-53 W POZNANIU</b>	
INWESTOR	WSPÓLNOTA MIESZKANIOWA UL. SOKOŁA 47-53, 60-644 POZNAŃ		STADIUM	PROJEKT BUDOWLANY	SKALA <b>1:100</b>
PRACOWNIA	PRACOWNIA PROJEKTOWA J.P. WOŹNY UL. KALIOWA 33, 60-175 POZNAŃ tel./fax: 061 8673760		BRANZA	ARCHITEKTURA	DATA VIII.2016 r.
arch. PRZEMYSŁAW WOŹNY			NR UPR.	232/88/Pw	PODPIS
arch. JOANNA WOŹNY					
arch. DARIA ZAJĄC					
arch. KAROL KAFARSKI					
TEMAT RYSUNKU					NR RYS. <b>A-06</b>
ELEWACJA ZACHODNIA					

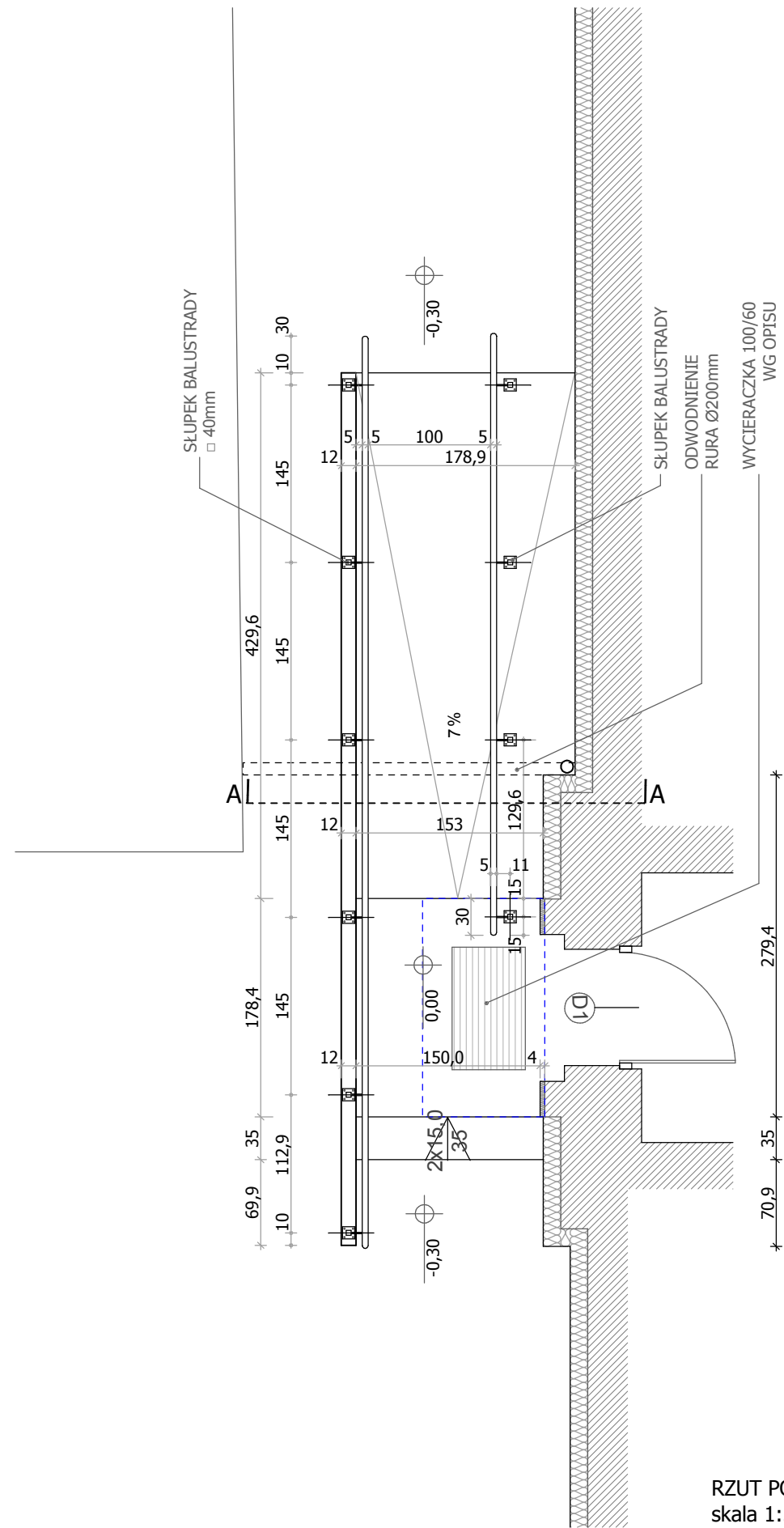


RZUT POCHYLNI  
skala 1:50

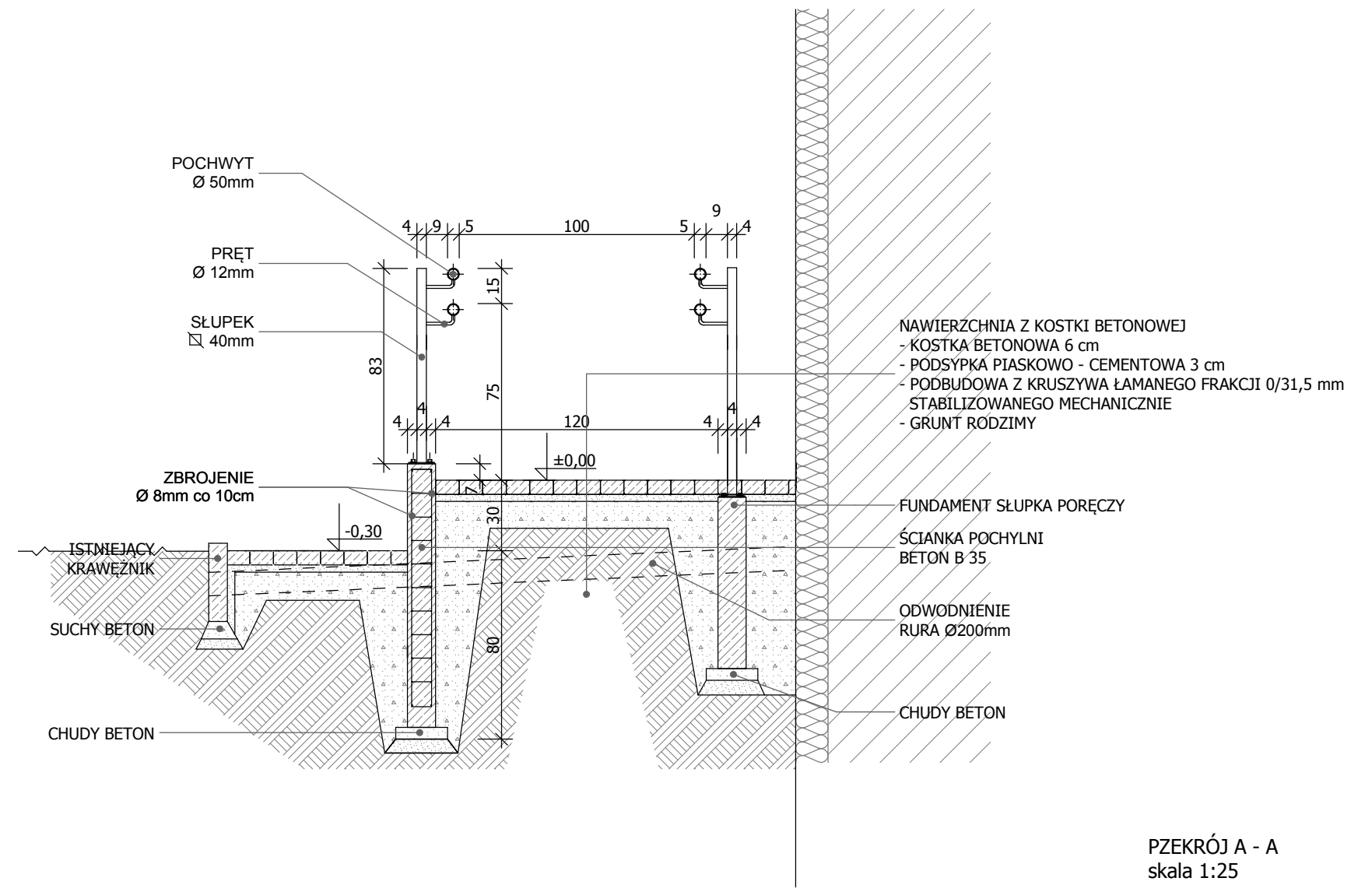


PZEKRÓJ B - B  
skala 1:25

OBIEKT	MODERNIZACJA BUDYNKU MIESZKALNEGO NR 47 - 53 PRZY UL. SOKOŁA 47-53 W POZNAŃ		
INWESTOR	WSPÓLNOTA MIESZKANIOWA UL. SOKOŁA 47-53, 60-644 POZNAŃ	STADIUM PROJEKT BUDOWLANY	SKALA
PRACOWNIA	PRACOWNIA PROJEKTOWA J.P. WOŹNY UL. KALIOWA 33, 60-175 POZNAŃ tel./fax: 061 8673760	BRANZA ARCHITEKTURA	DATA VIII.2016 r.
arch. PRZEMYSŁAW WOŹNY		NR UPR. 232/88/Pw	PODPIS
arch. JOANNA WOŹNY			
arch. DARIA ZAJĄC			
arch. KAROL KAFARSKI			
TEMAT RYSUNKU	POCHYLNIA 47		NR RYS. A-07

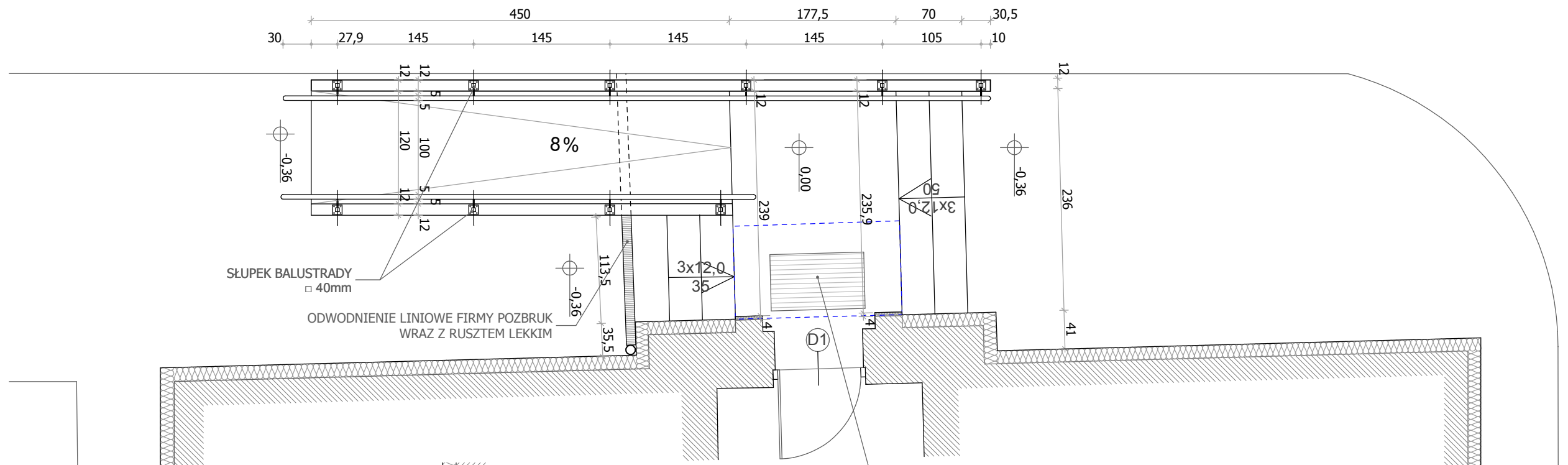


RZUT POCHYLNI 51  
skala 1:50

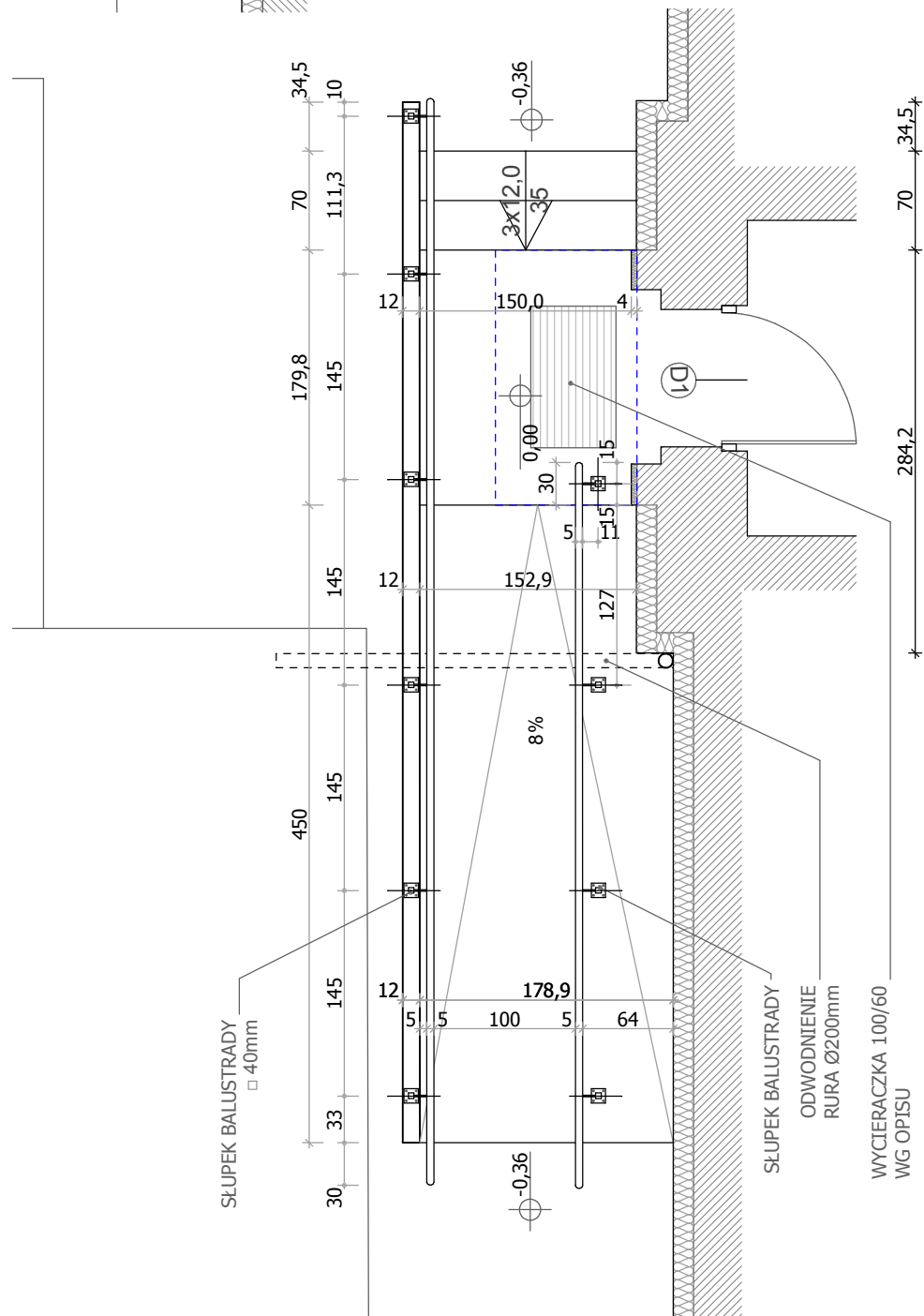


PZĘKRÓJ A - A  
skala 1:25

OBIEKT			
<b>MODERNIZACJA BUDYNKU MIESZKALNEGO NR 47 - 53 PRZY UL. SOKOŁA 47-53 W POZNAŃ</b>			
INWESTOR	WSPÓLNOTA MIESZKANIOWA UL. SOKOŁA 47-53, 60-644 POZNAŃ	STADIUM	PROJEKT BUDOWLANY
PRACOWNIA	PRACOWNIA PROJEKTOWA J.P. WOŹNY UL. KALIOWA 33, 60-175 POZNAŃ tel./fax: 061 8673760	BRANZA	ARCHITEKTURA
arch. PRZEMYSŁAW WOŹNY		NR UPR.	232/88/Pw
arch. JOANNA WOŹNY			
arch. DARIA ZAJĄC			
arch. KAROL KAFARSKI			
TEMAT RYSUNKU	POCHYLNIA 51	NR RYS.	A-09
			VIII.2016 r.
			PODPIS




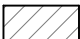
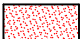



RZUT POCHYLNI 53  
 skala 1:50  
 WYKONAĆ WG PRZEKROJU DLA POCHYLNI 47

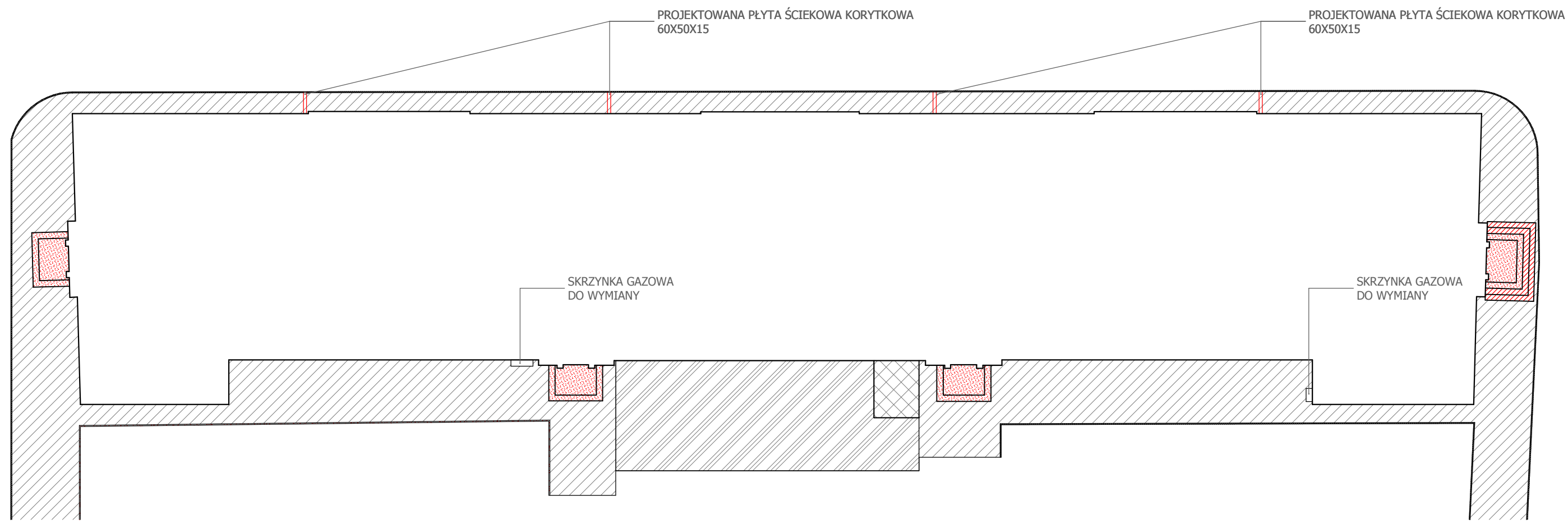


RZUT POCHYLNI 49  
 skala 1:50  
 WYKONAĆ WG PRZEKROJU DLA POCHYLNI 51

OBIEKT			MODERNIZACJA BUDYNKU MIESZKALNEGO NR 47 - 53 PRZY UL. SOKOŁA 47-53 W POZNANIU		
INWESTOR	WSPÓLNOTA MIESZKANIOWA UL. SOKOŁA 47-53, 60-644 POZNAŃ	STADIUM	PROJEKT BUDOWLANY	SKALA	
PRACOWNIA	PRACOWNIA PROJEKTOWA J.P. WOŹNY UL. KALIOWA 33, 60-175 POZNAŃ tel./fax: 061 8673760	BRANZA	ARCHITEKTURA	DATA	VIII.2016 r.
	arch. PRZEMYSŁAW WOŹNY	NR UPR.	232/88/Pw	PODPIS	
	arch. JOANNA WOŹNY				
	arch. DARIA ZAJĄC				
	arch. KAROL KAFARSKI				
TEMAT RYSUNKU	POCHYLNIA 49 I 53				NR RYS. A-08

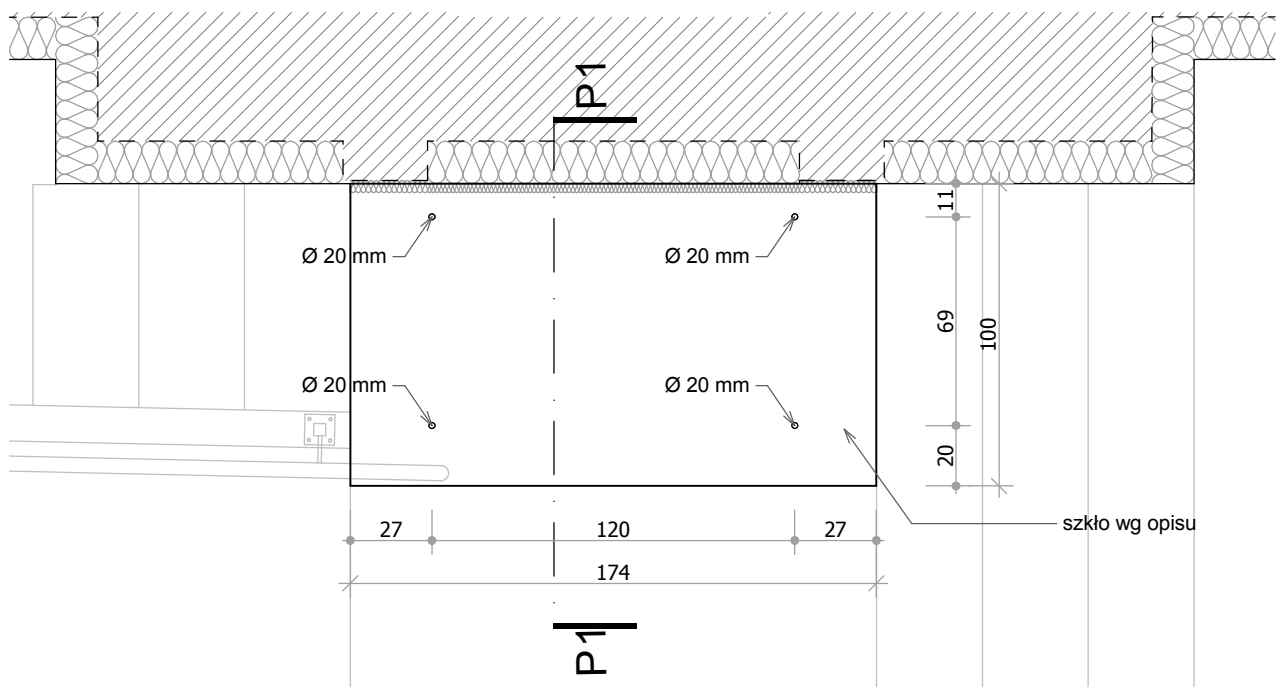


-  KRAWĘŻNIK DO PONOWNEGO WYKORZYSTANIA PO KOREKCIE POŁOŻENIA
-  PŁYTY CHODNIKOWE DO WYMIANY
-  STOPNIE DO SKUCIA
-  ZEWNĘTRZNA WARSTWA SCHODÓW DO SKUCIA
-  MAGAZYN DO WYBURZENIA
-  ISTNIEJĄCY BETON DO SKUCIA DO POZIOMU ISTNIEJĄCEGO STROPU

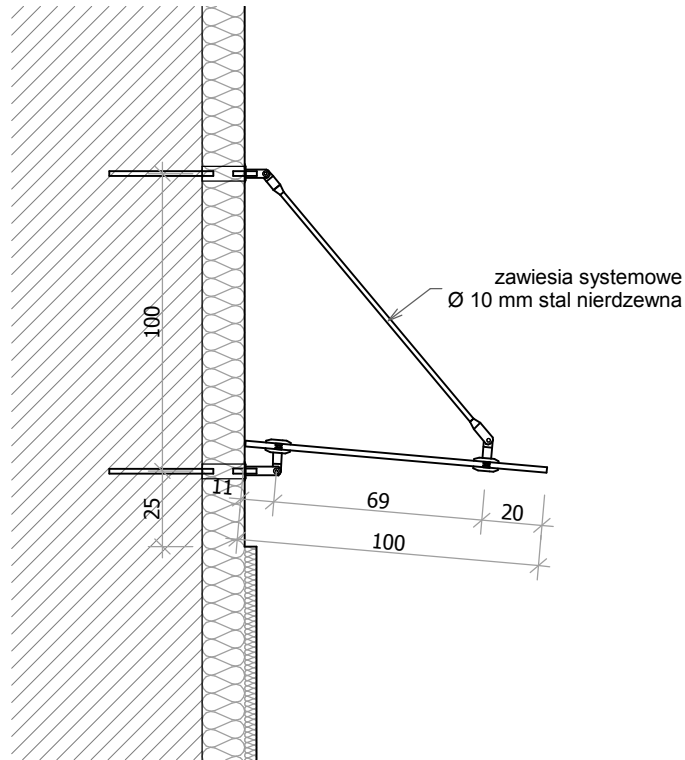


<b>OBIEKT</b> MODERNIZACJA BUDYNKU MIESZKALNEGO NR 47 - 53 PRZY UL. SOKOŁA 47-53 W POZNANIU			
<b>INWESTOR</b> WSPÓLNOTA MIESZKANIOWA UL. SOKOŁA 47-53, 60-644 POZNAŃ	<b>STADIUM</b> PROJEKT BUDOWLANY	<b>SKALA</b> 1:200	
<b>PRACOWNIA</b> PRACOWNIA PROJEKTOWA J.P. WOŹNY UL. KALIOWA 33, 60-175 POZNAŃ tel./fax: 061 8673760	<b>BRANZA</b> ARCHITEKTURA	<b>DATA</b> VIII.2016 r.	
arch. PRZEMYSŁAW WOŹNY	NR UPR. 232/88/Pw	PODPIS	
arch. JOANNA WOŹNY			
arch. DARIA ZAJĄC			
arch. KAROL KAFARSKI			
<b>TEMAT RYSUNKU</b> POWIERZCHNIE DO SKUCIA			<b>NR RYS.</b> A-13



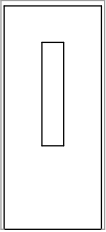




RZUT ZADASZENIA  
NAD WEJŚCIEM

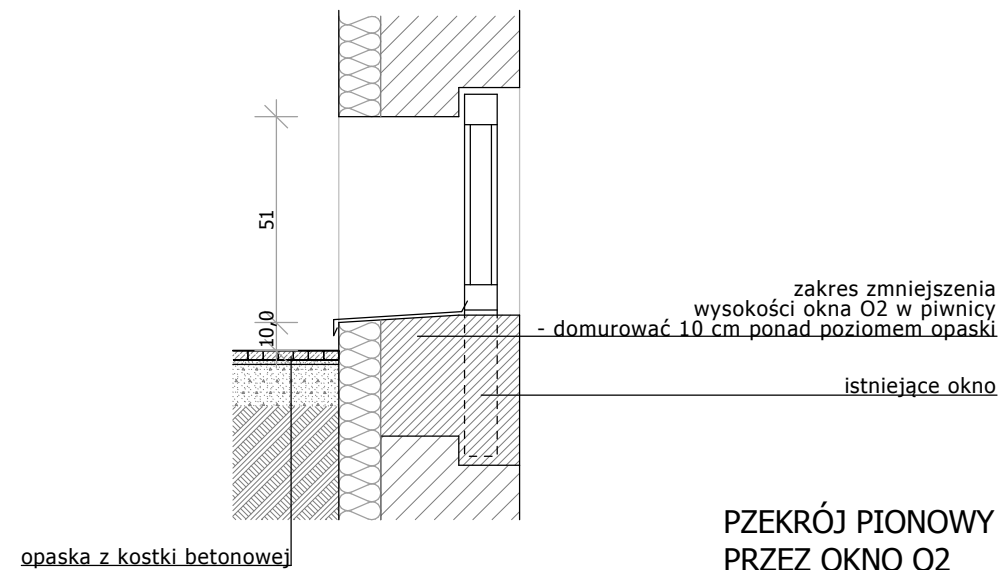


PRZEKRÓJ P1-P1

OBIEKT	MODERNIZACJA BUDYNKU MIESZKALNEGO NR 47 - 53 PRZY UL. SOKOŁA 47-53 W POZNANIU		
INWESTOR	WSPÓLNOTA MIESZKANIOWA UL. SOKOŁA 47-53, 60-644 POZNAŃ	STADIUM PROJEKT BUDOWLANY	SKALA 1:25
PRACOWNIA	PRACOWNIA PROJEKTOWA J.P. WOŹNY UL. KALIOWA 33, 60-175 POZNAŃ tel./fax: 061 8673760	BRANZA ARCHITEKTURA	DATA VIII.2016 r.
	arch. PRZEMYSŁAW WOŹNY	NR UPR. 232/88/Pw	PODPIS
	arch. JOANNA WOŹNY		
	arch. DARIA ZAJĄC		
	arch. KAROL KAFARSKI		
TEMAT RYSUNKU	ZADASZENIE WEJŚCIA		NR RYS. A-10

ZESTAWIENIE DRZWI			
TYP	DRZWI ZEWNĘTRZNE		
MATERIAŁ	DREWNIANE (kolor wg opisu)		
SYMBOL	D1		
SYMBOL GRAFICZNY			
<b>UWAGA:</b> Widok od zewnątrz (od strony elewacji)			
SZEROKOŚĆ (w świetle ościeżnic)[cm]	90		
WYSOKOŚĆ (w świetle ościeżnic) [cm]	205		
SZEROKOŚĆ (w świetle muru) [cm]	100		
WYSOKOŚĆ (w świetle muru) [cm]	210		
KIERUNEK OTWARCIA	<b>L</b> <b>P</b>		
KONDYGNACJA	PARTER	4	-
	suma	4	-
RAZEM	<b>4</b>		
UWAGI	drzwi stalowe ocieplane kolor RAL 8025		

ZESTAWIENIE OKIEN					
TYP		OKNA ELEWACYJNE			
MATERIAŁ		PLASTIKOWE (kolor wg opisu)			
SYMBOL		O1	O2		
SYMBOL GRAFICZNY					
<b>UWAGA:</b> Widok od zewnątrz (od strony elewacji)					
SZEROKOŚĆ (w świetle muru) [cm]		46	128		
WYSOKOŚĆ (w świetle muru) [cm]		46	51		
KIERUNEK OTWARCIA		<b>L</b> <b>P</b>	<b>L</b> <b>P</b>		
KONDYGNACJA	PIWNICA	x	-	x	-
	suma	x	-	x	-
RAZEM		<b>34</b>		<b>4</b>	
UWAGI		okna PCV (wg opisu) montowane w miejscu istniejących -kierunek otwierania analogiczny do istniejącego			

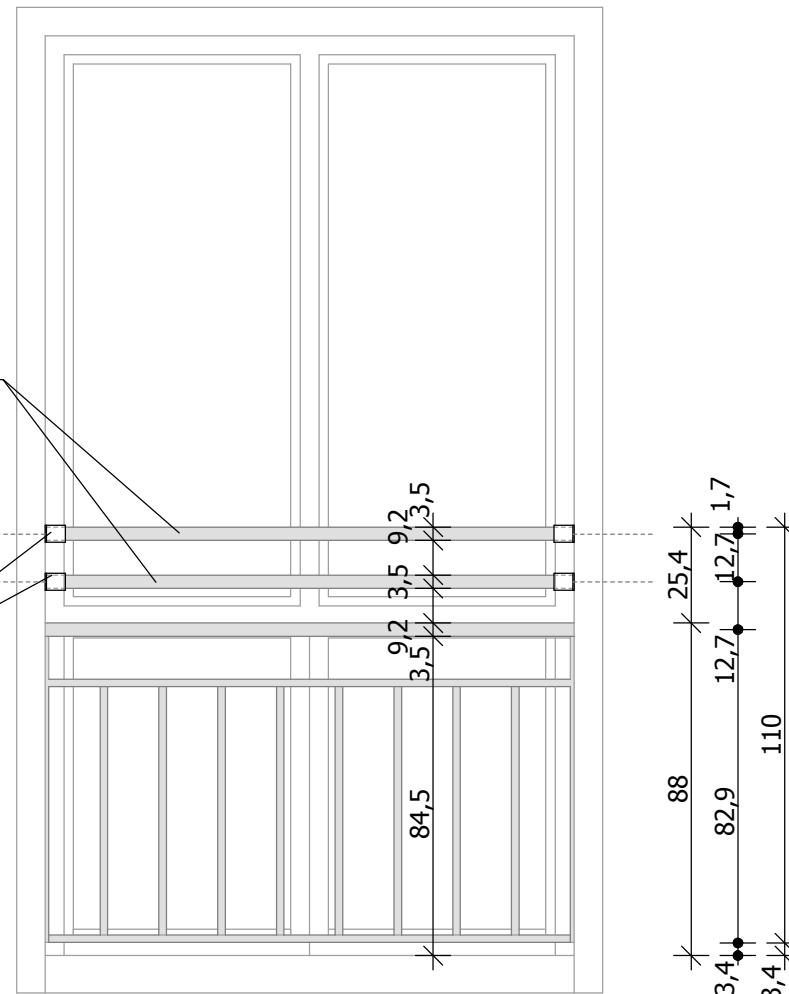


PZEKRÓJ PIONOWY  
PRZEZ OKNO O2

OBIEKT	MODERNIZACJA BUDYNKU MIESZKALNEGO NR 47 - 53 PRZY UL. SOKOŁA 47-53 W POZNANIU		
INWESTOR	WSPÓLNOTA MIESZKANIOWA UL. SOKOŁA 47-53, 60-644 POZNAŃ	STADIUM	PROJEKT BUDOWLANY
PRACOWNIA	PRACOWNIA PROJEKTOWA J.P. WOŹNY UL. KALIOWA 33, 60-175 POZNAŃ tel./fax: 061 8673760	BRANZA	ARCHITEKTURA
arch. PRZEMYSŁAW WOŹNY		NR UPR.	232/88/Pw
arch. JOANNA WOŹNY			
arch. DARIA ZAJĄC			
arch. KAROL KAFARSKI			
TEMAT RYSUNKU	ZESTAWIENIE STOLARKI DRZWIOWEJ I OKIENNEJ DO WYMIANY		NR RYS. <b>A-15</b>
			DATA VIII.2016 r.
			PODPIS

projektowana  
balustrada ze stali ocynkowanej  
Ø 35 mm malowanej proszkowo  
na biało RAL 9016

tuleja - rura ze stali nierdzewnej Ø 45 mm  
mocowana do ściany - w niej umieszczona rura Ø35 mm  
z jednej strony balustrady połączenie swobodne  
(rozwiązanie ma na celu możliwość  
uniknięcia problemów mocowania  
balustrad o różnej długości wynikającej  
z różnic szerokości wnęk balkonowych)

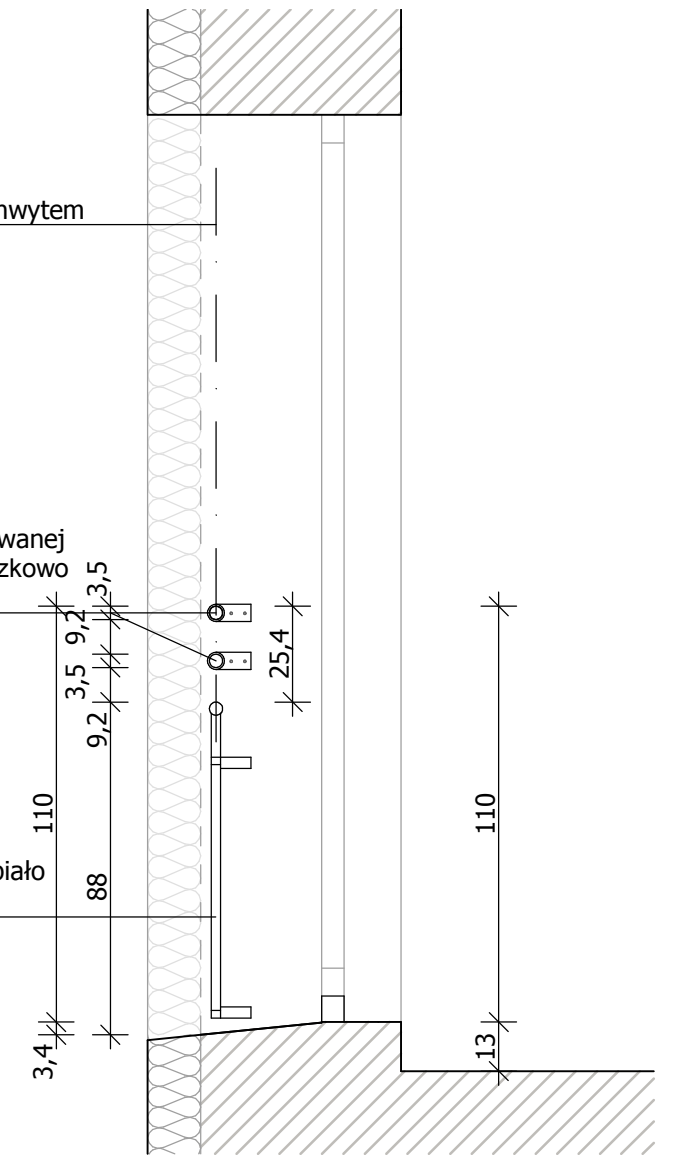


WIDOK BALUSTRADY

projektowaną balustradę  
mocować w linii pionowej  
nad dotychczasowym pochwycem

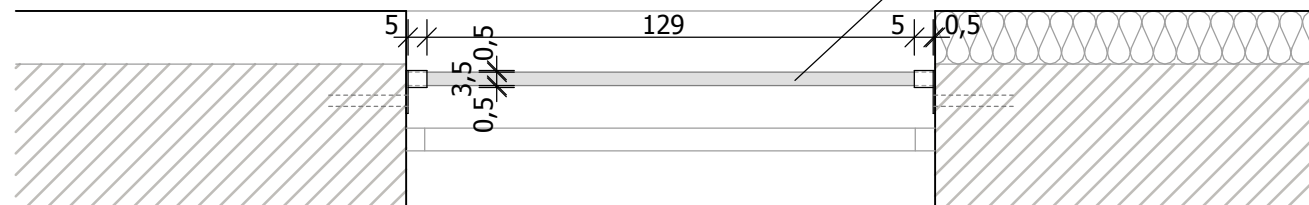
projektowana  
balustrada ze stali ocynkowanej  
Ø 35 mm malowanej proszkowo  
na biało RAL 9016

istniejąca  
balustrada malowana na biało  
RAL 2016

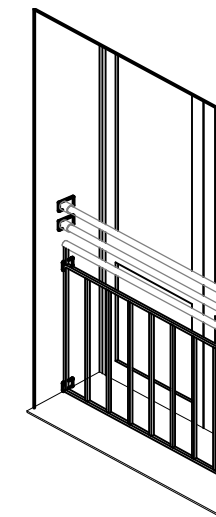


PRZEKRÓJ PIONOWY

projektowana  
balustrada ze stali ocynkowanej  
Ø 35 mm malowanej proszkowo  
na biało RAL 2016



RZUT BALUSTRADY



AKSONOMETRIA

OBIEKT	MODERNIZACJA BUDYNKU MIESZKALNEGO NR 47 - 53 PRZY UL. SOKOŁA 47-53 W POZNAŃU		
INWESTOR	WSPÓLNOTA MIESZKANIOWA UL. SOKOŁA 47-53, 60-644 POZNAŃ	STADIUM PROJEKT BUDOWLANY	SKALA 1:20
PRACOWNIA	PRACOWNIA PROJEKTOWA J.P. WOŹNY UL. KALIOWA 33, 60-175 POZNAŃ tel./fax: 061 8673760	BRANZA ARCHITEKTURA	DATA VIII.2016 r.
arch. PRZEMYSŁAW WOŹNY		NR UPR. 232/88/Pw	PODPIS
arch. JOANNA WOŹNY			
arch. DARIA ZAJĄC			
arch. KAROL KAFARSKI			
TEMAT RYSUNKU	DETAL PODWYŻSZENIA BALUSTRADY		NR RYS. A-11