



OBIEKT			MODERNIZACJA BUDYNKU MIESZKALNEGO W STRYKOWIE PRZY UL. PARKOWEJ 7		
INWESTOR	WSPÓLNOTA MIESZKANIOWA W STRYKOWIE UL. PARKOWA 7, 62-060 STRYKOWO ADMINISTRATOR: LTG NIERUCHOMOŚCI SP. Z O.O., 60-782 POZNAŃ, UL. GRUNWALDZKA 19	STADIUM	PROJEKT BUDOWLANY		SKALA
PRACOWNIA	PRACOWNIA PROJEKTOWA J.P.WOŹNY UL. KALIOWA 33, 60-175 POZNAŃ tel./fax: 061 8673760	BRANŻA	ARCHITEKTURA		DATA czerwiec 2011
ARCHITEKTURA	arch. Przemysław Woźny	NR UPR.	232/88/Pw		PODPIS
	arch. Joanna Wystańska Woźny				
	arch. Michał Szuniewicz				
TEMAT RYSUNKU	Inwentaryzacja fotograficzna I				NR RYS. A-01

wejście do klatki schodowej



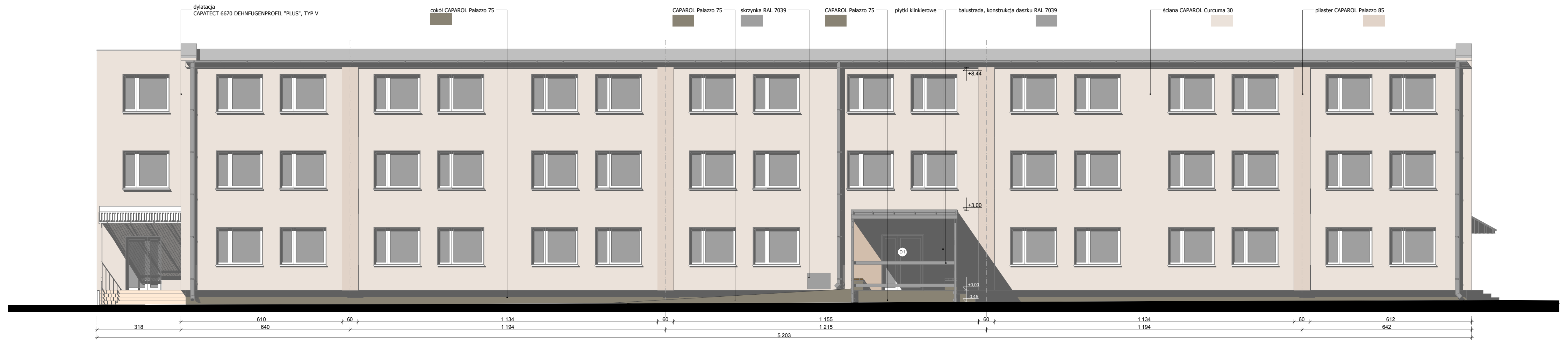
wejście frontowe do budynku



odpływ kanalizacji deszczowej



OBIEKT			MODERNIZACJA BUDYNKU MIESZKALNEGO W STRYKOWIE PRZY UL. PARKOWEJ 7		
INWESTOR	WSPÓLNOTA MIESZKANIOWA W STRYKOWIE UL. PARKOWA 7, 62-060 STRYKOWO ADMINISTRATOR: LTG NIERUCHOMOŚCI SP. Z O.O., 60-782 POZNAŃ, UL. GRUNWALDZKA 19	STADIUM	PROJEKT BUDOWLANY		SKALA
PRACOWNIA	PRACOWNIA PROJEKTOWA J.P.WOŹNY UL. KALIOWA 33, 60-175 POZNAŃ tel./fax: 061 8673760	BRANŻA	ARCHITEKTURA		DATA czerwiec 2011
ARCHITEKTURA	arch. Przemysław Woźny	NR UPR.	232/88/Pw		PODPIS
	arch. Joanna Wystańska Woźny				
	arch. Michał Szuniewicz				
TEMAT RYSUNKU					NR RYS.
Inwentaryzacja fotograficzna II					A-02



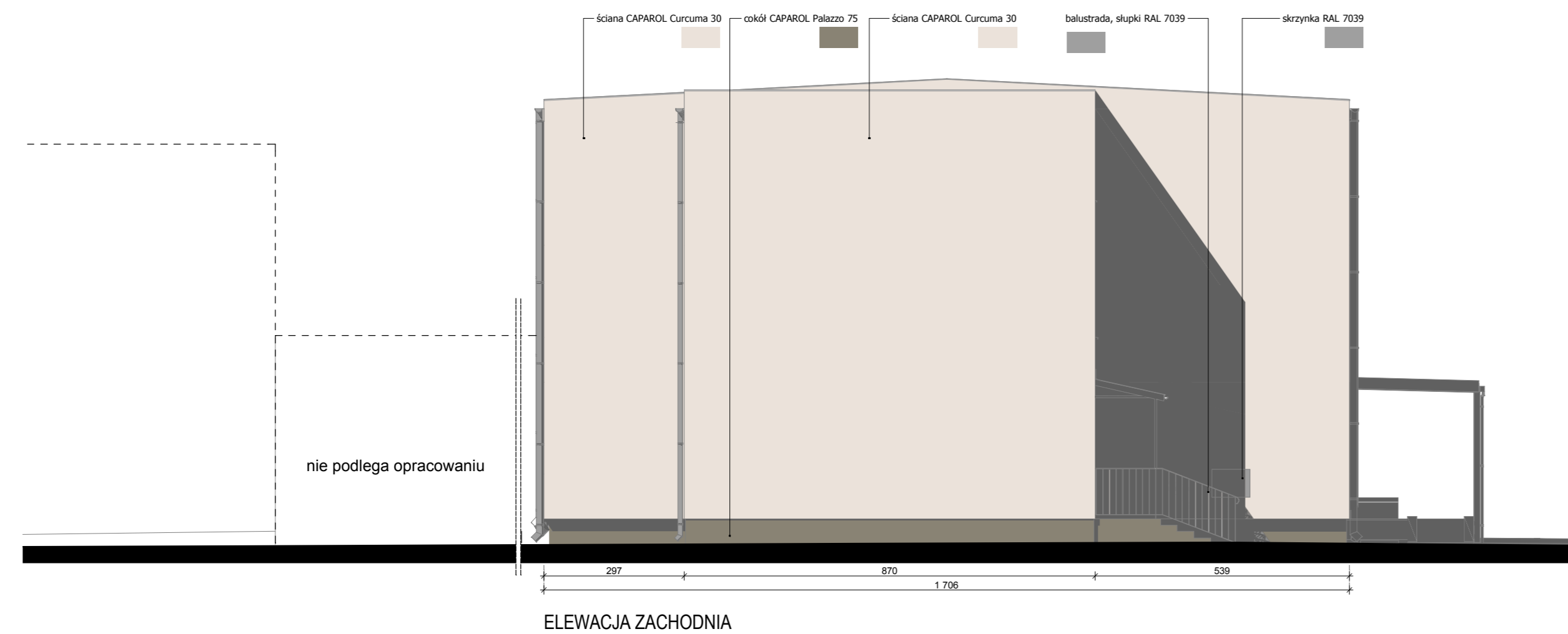
ELEWACJA POŁUDNIOWA

OBIEKT			MODERNIZACJA BUDYNKU MIESZKALNEGO W STRYKOWIE PRZY UL. PARKOWEJ 7		
INWESTOR	WSPÓLNOTA MIESZKANIOWA W STRYKOWIE UL. PARKOWA 7, 62-060 STRYKOWO ADMINISTRATOR: LTG NIERUCHOMOŚCI SP. Z O.O., 60-782 POZNAŃ, UL. GRUNWALDZKA 19	STADIUM	PROJEKT BUDOWLANY	SKALA	1:100
PRACOWNIA	PRACOWNIA PROJEKTOWA J.P.WOŹNY UL. KALIOWA 33, 60-175 POZNAŃ tel./fax: 061 8673760	BRANŻA	ARCHITEKTURA	DATA	czerwiec 2011
ARCHITEKTURA	arch. Przemysław Woźny	NR UPR.	232/88/Pw	PODPIS	
	arch. Joanna Wyszka Woźny				
	arch. Michał Szuniewicz				
TEMAT RYSUNKU	Elewacja południowa				NR RYS. A-03

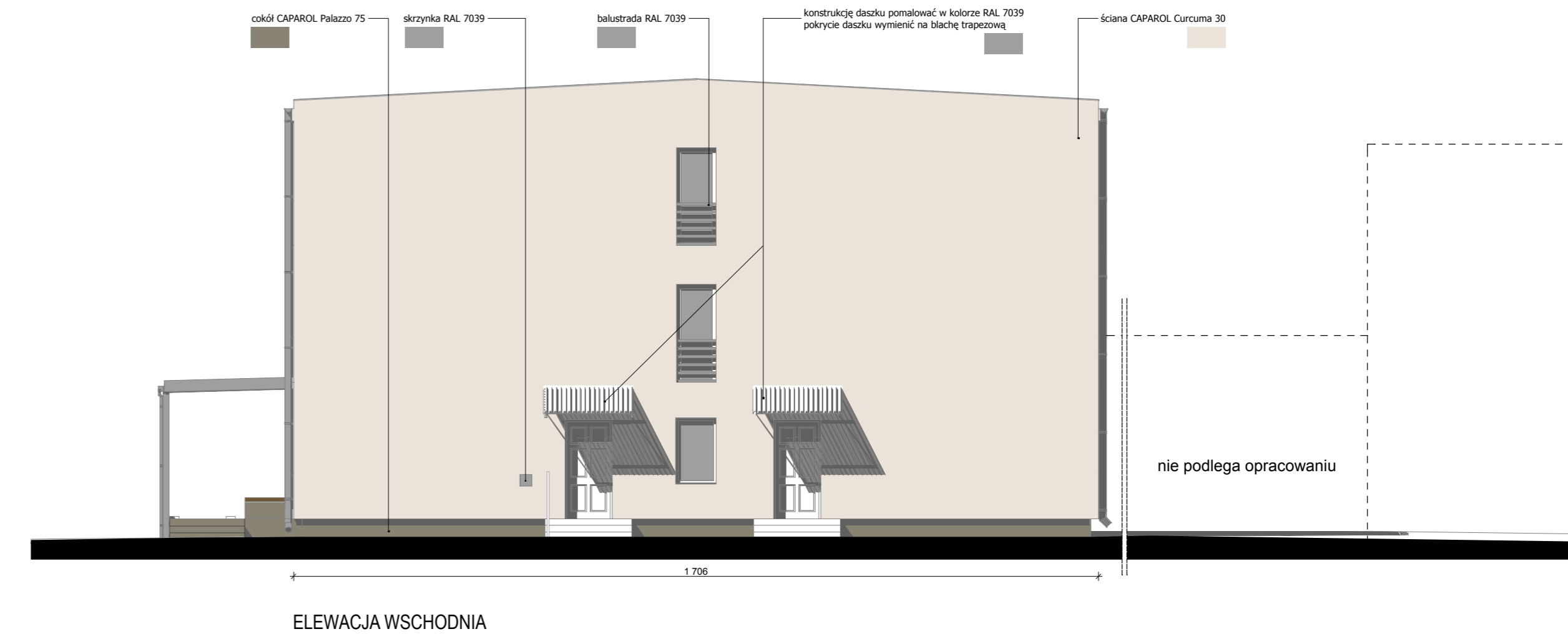


ELEWACJA PÓLNOCNA

OBIEKT			
MODERNIZACJA BUDYNKU MIESZKALNEGO W STRYKOWIE PRZY UL. PARKOWEJ 7			
INWESTOR	WSPÓLNOTA MIESZKANIOWA W STRYKOWIE UL. PARKOWA 7, 62-060 STRYKOWO ADMINISTRATOR: LTG NIERUCHOMOŚCI SP. Z O.O., 60-782 POZNAŃ, UL. GRUNWALDZKA 19	STADIUM	PROJEKT BUDOWLANY
PRACOWNIA	PRACOWNIA PROJEKTOWA J.P.WOŹNY UL. KALIOWA 33, 60-175 POZNAŃ tel./fax: 061 8673760	BRANŻA	ARCHITEKTURA
ARCHITEKTURA	arch. Przemysław Woźny	NR UPR.	232/88/Pw
	arch. Joanna Wystańska Woźny		
	arch. Michał Szuniewicz		
TEMAT RYSUNKU	Elewacja północna		NR RYS. A-04

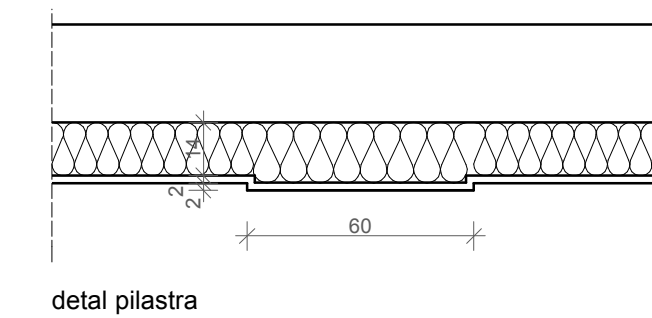
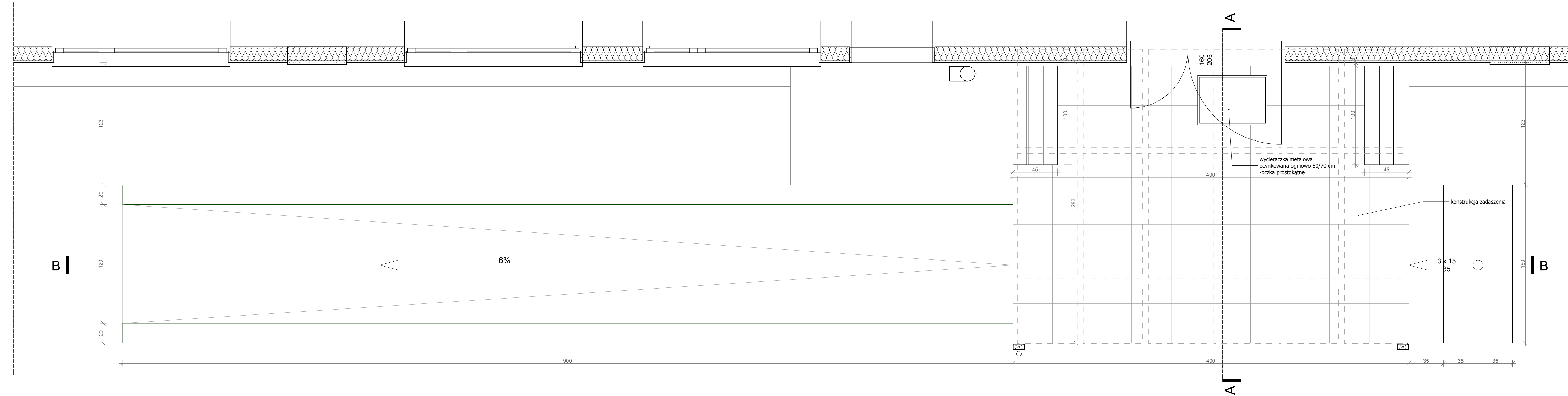


ELEWACJA ZACHODNIA



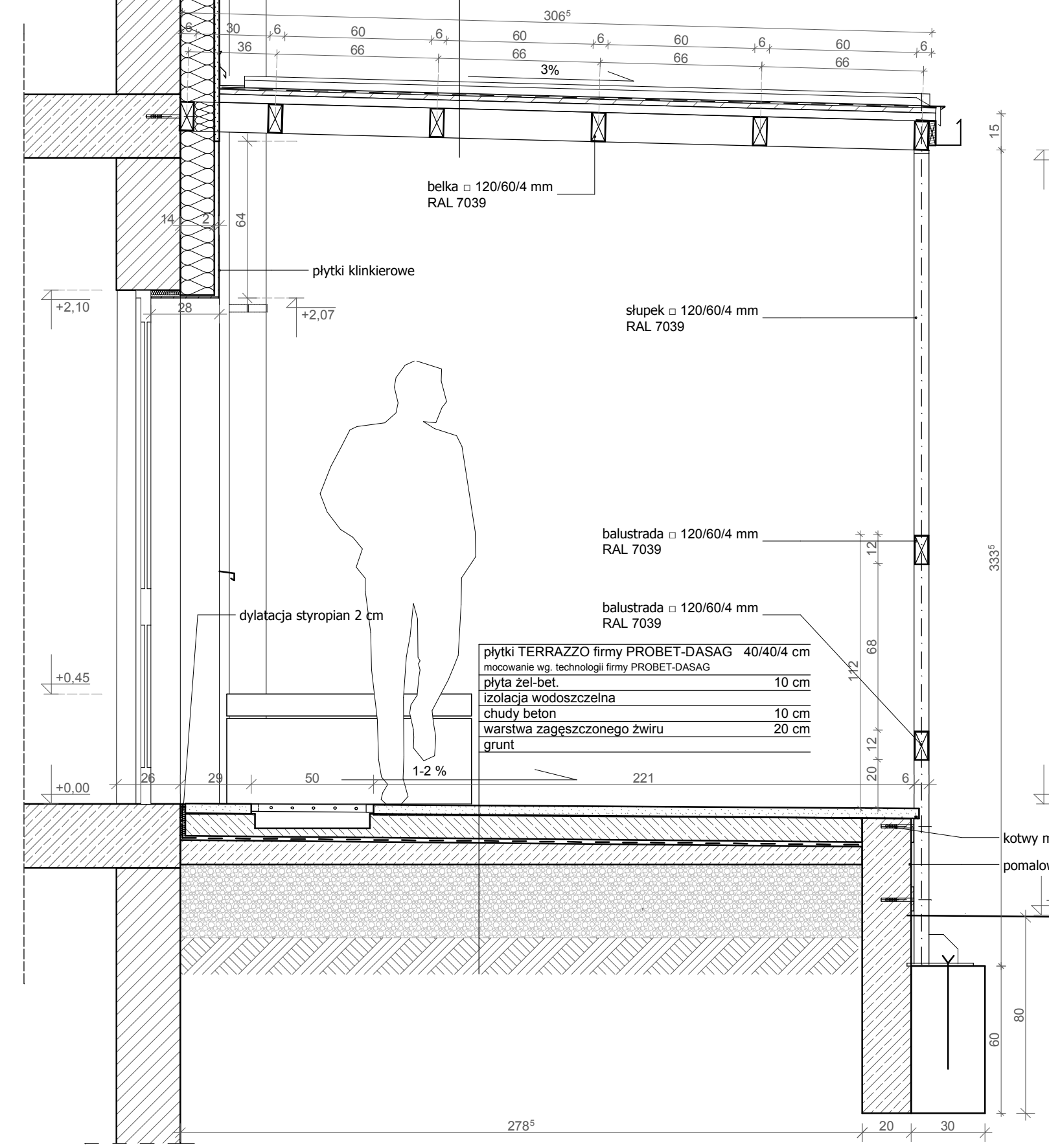
ELEWACJA WSCHODNIA

OBIEKT			
MODERNIZACJA			
BUDYNKU MIESZKALNEGO W STRYKOWIE PRZY UL. PARKOWEJ 7			
INWESTOR	WSPÓLNOTA MIESZKANIOWA W STRYKOWIE UL. PARKOWA 7, 52-090 STRYKOWO ADMINISTRATOR: LTG NIERUCHOMOŚCI SP. Z O.O., 60-782 POZNAŃ, UL. GRUNWALDZKA 19	STADIUM	PROJEKT BUDOWLANY
PRACOWNIA	PRACOWNIA PROJEKTOWA J.P. WOŹNY UL. KALIOWA 33, 60-175 POZNAŃ tel./fax: 061 8673760	BRANŻA	ARCHITEKTURA
ARCHITEKTURA	arch. Przemysław Woźny	NR UPR.	232/88/Pw
	arch. Joanna Wystańska Woźny		
	arch. Michał Szuniewicz		
TEMAT RYSUNKU	Elewacja wschodnia i zachodnia		NR RYS.
			A-05



OBIEKT			
MODERNIZACJA BUDYNKU MIESZKALNEGO W STRYKOWIE PRZY UL. PARKOWEJ 7			
INWESTOR	WSPÓLNOTA MIESZKANIOWA W STRYKOWIE UL. PARKOWA 7, 62-060 STRYKOWO ADMINISTRATOR: LTG NIERUCHOMOŚCI SP. Z O.O., 60-782 POZNAŃ, UL. GRUNWALDZKA 19	STADIUM	PROJEKT BUDOWLANY
PRACOWNIA	PRACOWNIA PROJEKTOWA J.P. WOŹNY UL. KALIOWA 33, 60-175 POZNAŃ tel./fax: 061 8673760	BRANŻA	ARCHITEKTURA
ARCHITEKTURA	arch. Przemysław Woźny	NR UPRL	232/88/Pw
	arch. Joanna Wistańska Woźny		
	arch. Michał Szuniewicz		
TEMAT RYSUNKU	Rzut wejścia		NR RYS.
			A-06

blacha tytan-cynk na rąbek stojący
 folia PE
 deskowanie płyta OSB gr. 20 mm
 blacha trapezowa TR 35 gr. 35 mm
 konstrukcja stalowa 120x60x4 mm



plytki TERRAZZO firmy PROBET-DASAG 40/40/4 cm
 mocowanie wg. technologii firmy PROBET-DASAG
 płyta żel-bet. 10 cm
 izolacja wodoszczelna
 chudy beton 10 cm
 warstwa zagęszczonego żwiru 20 cm
 grunt

+2,67

+2,10

+2,07

+0,45

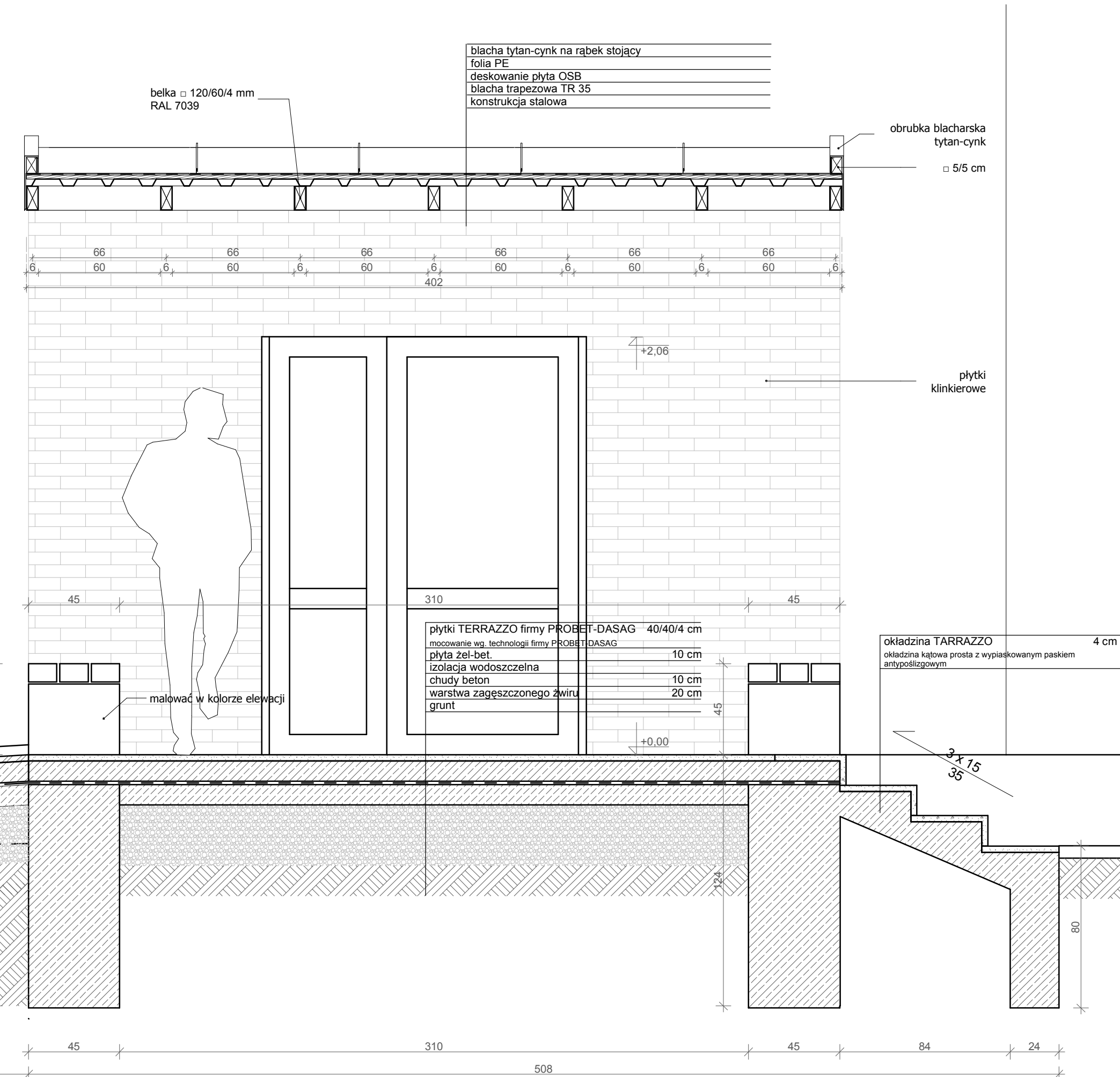
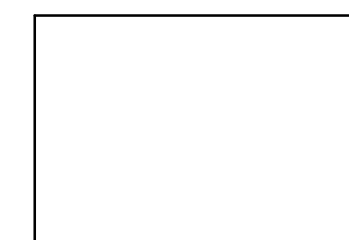
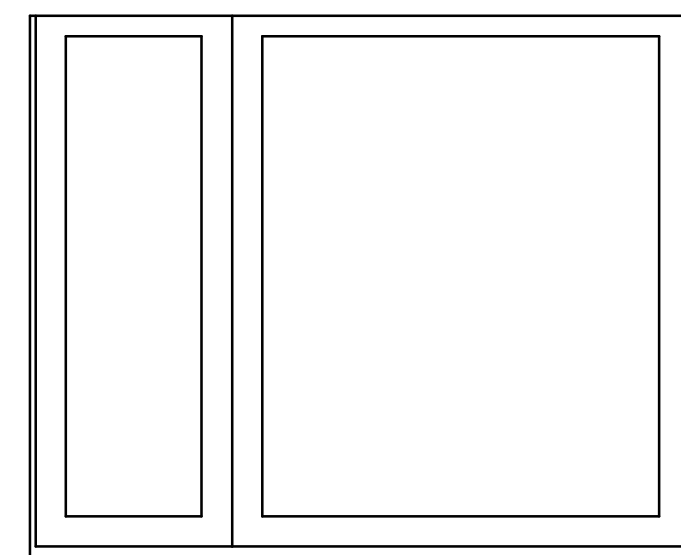
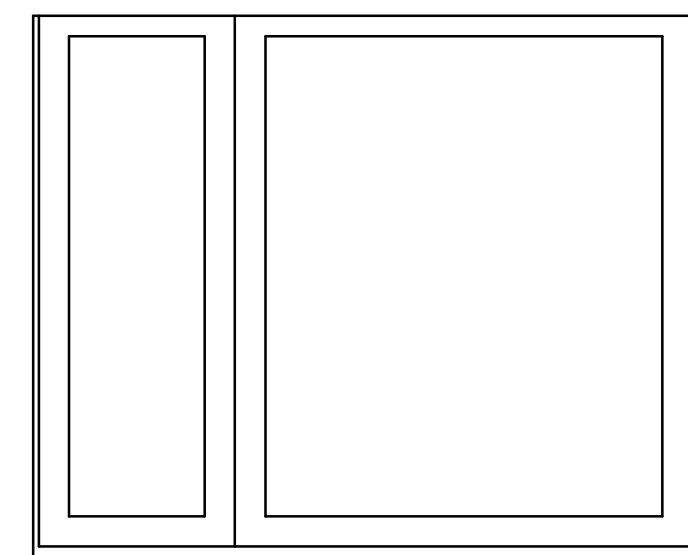
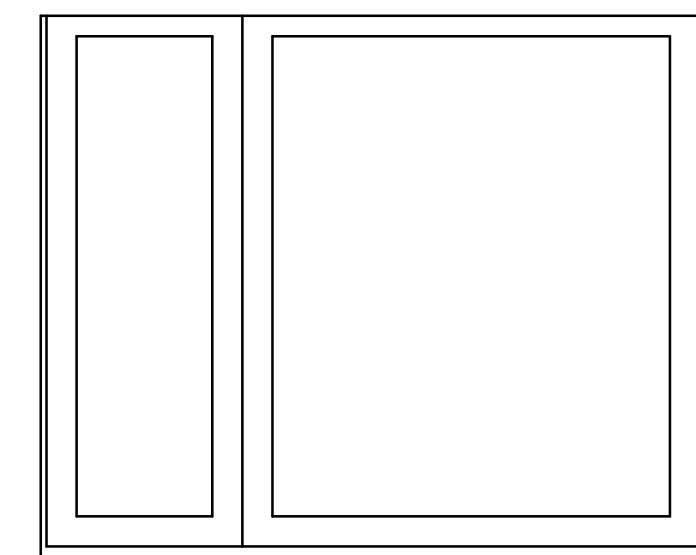
+0,00

+0,00

-0,45⁵

OBIEKT			MODERNIZACJA BUDYNKU MIESZKALNEGO W STRYKOWIE PRZY UL. PARKOWEJ 7		
INWESTOR	WSPÓLNOTA MIESZKANIOWA W STRYKOWIE UL. PARKOWA 7, 62-060 STRYKOWO ADMINISTRATOR: LTG NIERUCHOMOŚCI SP. Z O.O., 60-782 POZNAŃ, UL. GRUNWALDZKA 19	STADIUM	PROJEKT BUDOWLANY	SKALA	1:20
PRACOWNIA	PRACOWNIA PROJEKTOWA J.P.WOŹNY UL. KALIOWA 33, 60-175 POZNAŃ tel./fax: 061 8673760	BRANŻA	ARCHITEKTURA	DATA	czerwiec 2011
ARCHITEKTURA	arch. Przemysław Woźny	NR UPR.	232/88/Pw	PODPIS	
	arch. Joanna Wystańska Woźny				
	arch. Michał Szuniewicz				
TEMAT RYSUNKU	Przekrój A-A				NR RYS.

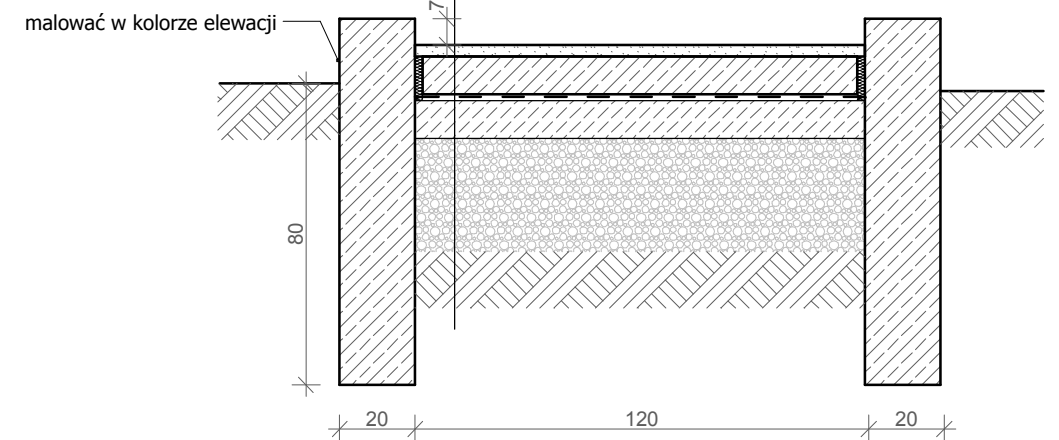
A-07



plytki TERRAZZO firmy PROBET-DASAG	4 cm
mocowanie wg. technologii firmy PROBET-DASAG	
plyta żel-bet.	10 cm
izolacja wodoszczelna	
chudy beton	10 cm
warstwa zagęszczonego żwiru	20 cm
grunt	

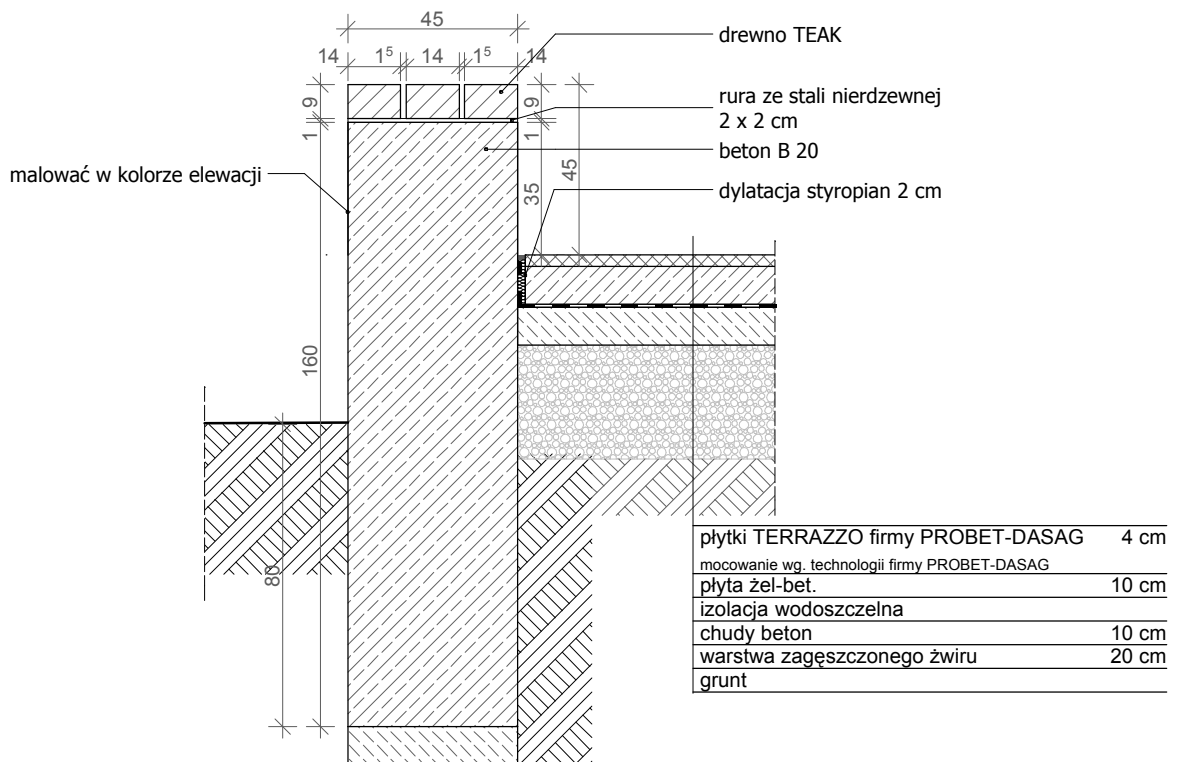
plytki TERRAZZO firmy PROBET-DASAG	40/40/4 cm
mocowanie wg. technologii firmy PROBET-DASAG	
plyta żel-bet.	10 cm
izolacja wodoszczelna	
chudy beton	10 cm
warstwa zagęszczonego żwiru	20 cm
grunt	

plytki TERRAZZO firmy PROBET-DASAG	4 cm
mocowanie wg. technologii firmy PROBET-DASAG	
plyta żel-bet.	10 cm
izolacja wodoszczelna	
chudy beton	10 cm
warstwa zagęszczonego żwiru	20 cm
grunt	



przekrój przez pochylnię

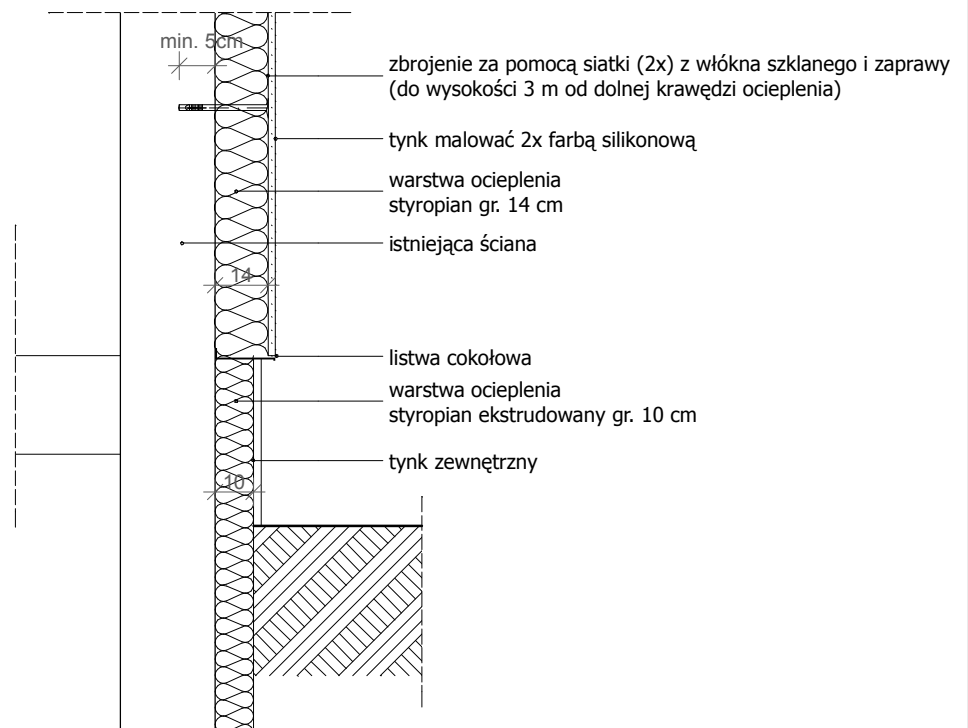
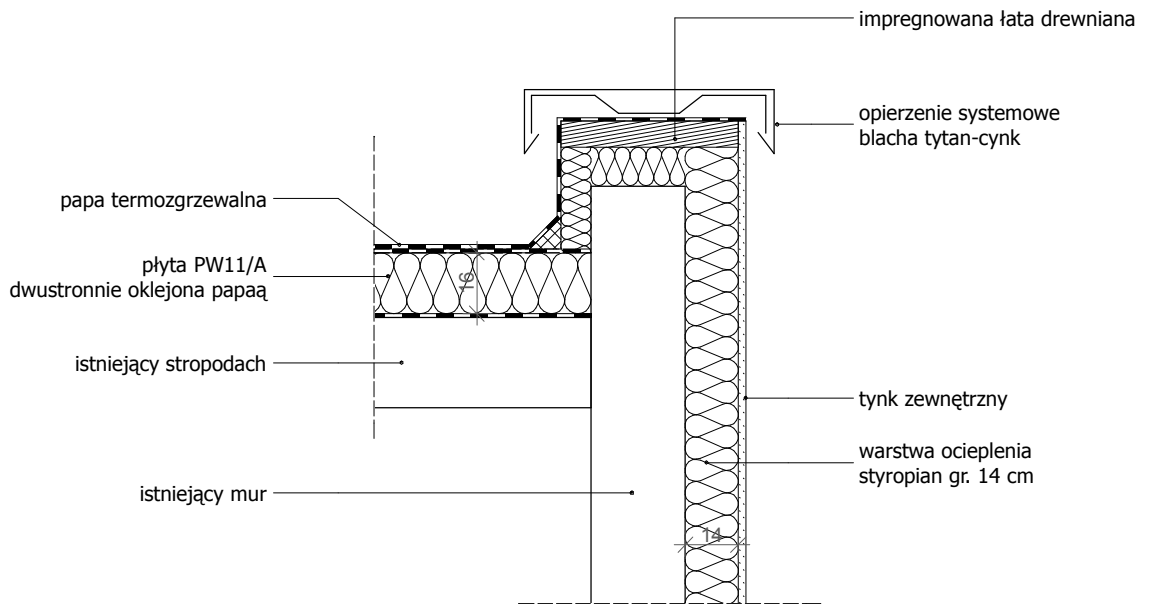
OBIEKT			
MODERNIZACJA BUDYNKU MIESZKALNEGO W STRYKOWIE PRZY UL. PARKOWEJ 7			
INWESTOR	WSPÓLNOTA MIESZKANIOWA W STRYKOWIE UL. PARKOWA 7, 62-060 STRYKOWO ADMINISTRATOR: LTG NIERUCHOMOŚCI SP. Z O.O., 60-782 POZNAŃ, UL. GRUNWALDZKA 19	STADIUM	PROJEKT BUDOWLANY
PRACOWNIA	PRACOWNIA PROJEKTOWA J.P. WOŹNY UL. KALIOWA 33, 60-175 POZNAŃ tel./fax: 061 8673760	BRANŻA	ARCHITEKTURA
ARCHITEKTURA	arch. Przemysław Woźny	NR UPRL	232/88/Pw
	arch. Joanna Wstańska Woźny		
	arch. Michał Szuniewicz		
TEMAT RYSUNKU	Przekrój B-B		NR RYS.
			A-08



OBIEKT

**MODERNIZACJA
BUDYNKU MIESZKALNEGO W STRYKOWIE PRZY UL. PARKOWEJ 7**

INWESTOR	WSPÓLNOTA MIESZKANIOWA W STRYKOWIE UL. PARKOWA 7, 62-060 STRYKOWO ADMINISTRATOR: LTG NIERUCHOMOŚCI SP. Z O.O., 60-782 POZNAŃ, UL. GRUNWALDZKA 19	STADIUM	PROJEKT BUDOWLANY	SKALA	1:20	
PRACOWNIA	PRACOWNIA PROJEKTOWA J.P. WOŹNY UL. KALIOWA 33, 60-175 POZNAŃ tel./fax: 061 8673760	BRANŻA	ARCHITEKTURA	DATA	czerwiec 2011	
ARCHITEKTURA	arch. Przemysław Woźny	NR UPR.	232/88/Pw	PODPIS		
	arch. Joanna Wystańska Woźny					
	arch. Michał Szuniewicz					
TEMAT RYSUNKU	Detal wejścia				NR RYS.	A-09

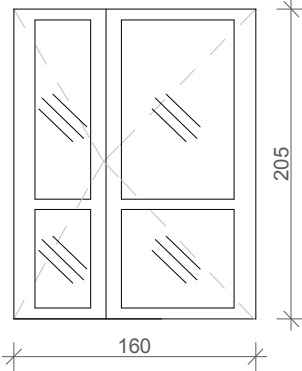
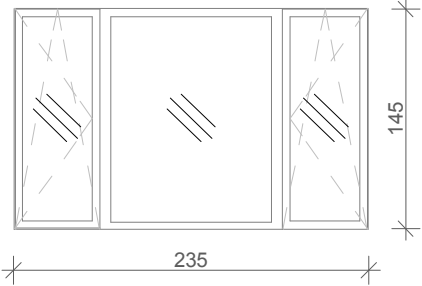


OBIEKT

MODERNIZACJA BUDYNKU MIESZKALNEGO W STRYKOWIE PRZY UL. PARKOWEJ 7

<p>INWESTOR WSPÓLNOTA MIESZKANIOWA W STRYKOWIE UL. PARKOWA 7, 62-060 STRYKOWO ADMINISTRATOR: LTG NIERUCHOMOŚCI SP. Z O.O., 60-782 POZNAŃ, UL. GRUNWALDZKA 19</p>	<p>STADIUM PROJEKT BUDOWLANY</p>	<p>SKALA 1:20</p>
<p>PRACOWNIA PRACOWNIA PROJEKTOWA J.P.WOŹNY UL. KALIOWA 33, 60-175 POZNAŃ tel./fax: 061 8673760</p>	<p>BRANŻA ARCHITEKTURA</p>	<p>DATA czerwiec 2011</p>
<p>ARCHITEKTURA arch. Przemysław Woźny</p>	<p>NR UPR. 232/88/Pw</p>	<p>PODPIS</p>
<p>arch. Joanna Wystąńska Woźny</p>		
<p>arch. Michał Szuniewicz</p>		
<p>TEMAT RYSUNKU Detal ocieplenia</p>		<p>NR RYS. A-10</p>

Zestawienie stolarki drzwiowej Zestawienie stolarki okiennej

SYMBOL		D1		SYMBOL		O1	
							
wymiar w świetle ościeżnicy	szer.	160		wymiar w świetle ościeżnicy	szer.	235	
	wys.	205			wys.	145	
ilość		1		ilość		3	
kondygnacja		1(0)		kondygnacja		1(0), 1(1), 1(2)	
uwagi		<ul style="list-style-type: none"> - profile aluminiowe - szkło bezpieczne - 1 skrzydło min. 90 cm - na każdym skrzydle 3 zawiasy - domofon uzgodnić ze wspólnotą 		uwagi		<ul style="list-style-type: none"> - profile z PCV - U-11W/m²•K 	

UWAGA

Wszystkie wymiary oraz ilość sprawdzić na budowie!

Wymiary mogą ulec korekcie w zależności od wyboru producenta stolarki.

OBIEKT

MODERNIZACJA BUDYNKU MIESZKALNEGO W STRYKOWIE PRZY UL. PARKOWEJ 7

INWESTOR	WSPÓLNOTA MIESZKANIOWA W STRYKOWIE UL. PARKOWA 7, 62-060 STRYKOWO ADMINISTRATOR: LTG NIERUCHOMOŚCI SP. Z O.O., 60-782 POZNAŃ, UL. GRUNWALDZKA 19	STADIUM	PROJEKT BUDOWLANY	SKALA		
PRACOWNIA	PRACOWNIA PROJEKTOWA J.P.WOŹNY UL. KALIOWA 33, 60-175 POZNAŃ tel./fax: 061 8673760	BRANŻA	ARCHITEKTURA	DATA	czerwiec 2011	
ARCHITEKTURA	arch. Przemysław Woźny	NR UPR.	232/88/Pw	PODPIS		
	arch. Joanna Wystańska Woźny					
	arch. Michał Szuniewicz					
TEMAT RYSUNKU	Zestawienie stolarki				NR RYS.	A-12

INFORMACJA

dotycząca bezpieczeństwa i ochrony zdrowia
przy dociepleniu i nowej kolorystyce budynku wielorodzinnego
położonego przy ul. Parkowej 7 w Strykowie.

1. Zakres robót.

Przedmiotem inwestycji jest budynek mieszkalny, wielorodzinny o wysokości 3 kondygnacji nadziemnych, niepodpiwniczony. Budynek ma dwie klatki schodowe. Wykonany w systemie tradycyjnym. W budynku zostaną wymienione okna w miejscu luksferów i drzwi głównego wejścia, będzie on docieplony i malowany poszczególnymi piętami. Zostanie dobudowane zadaszenie nad wejściem i pochylnia dla niepełnosprawnych. Szczegółowy zakres robót został opisany w opisie do projektu budowlanego. Ostatnim etapem będzie uporządkowanie terenu i zieleni.

2. Istniejące obiekty.

Od strony północno-wschodniej budynek połączony jest łącznikiem z kotłownią. Łącznik i kotłownia nie wchodzi w zakres opracowania.

3. Elementy zagospodarowania działki.

Przy wykonaniu fundamentów pochylni dla niepełnosprawnych należy wykonać wstępne przekopy celem uniknięcia kolizji z sieciami. Należy jako pierwszą wykonać pochylnię dla niepełnosprawnych a dopiero po jej oddaniu do użytkowania wyburzyć istniejące schody.

4. Zagrożenia występujące podczas realizacji.

W czasie prac budowlanych należy zwrócić szczególną uwagę na:

- montaż i demontaż rusztowań rurowych (ustawienie rusztowań musi być pod nadzorem uprawnionego konstruktora),
- montaż i demontaż dźwigu transportowego,
- zabezpieczenie terenu budowy przed dostępem osób postronnych, mieszkańców,
- instruktaż i zabezpieczenie pracowników przed upadkiem z wysokości,
- zabezpieczenie narzędzi i materiałów przed upadkiem z wysokości,
- zabezpieczenie miejsca składowania materiałów budowlanych,
- zabezpieczenie bud. skrzynek rozdzielczych i kabli przed dostępem osób postronnych, kontrola tych urządzeń i obsługa przez osoby posiadające odpowiednie kwalifikacje.

Prace muszą być wykonywane przez wyspecjalizowane firmy. Prace należy wykonywać ściśle z wytycznymi producentów zaproponowanych materiałów. Wszystkie materiały muszą posiadać atesty dopuszczające do stosowania na terenie kraju. Wszelkie roboty budowlane należy wykonywać zgodnie ze sztuką budowlaną oraz przepisami bhp i ppoż. Kierownik budowy lub inspektor nadzoru inwestorskiego musi dokonywać częściowych odbiorów robót, na poszczególnych etapach oraz odbioru końcowego z odpowiednimi wpisami do dziennika budowy.

5. Instruktaż pracowników.

Należy przeprowadzić instruktaż bhp dla osób pracujących na rusztowaniach i obsługujących dźwig oraz zapewnić im odpowiednie środki łączności. W dokumentacji budowy powinny znajdować się dokumenty potwierdzające przeprowadzenia szkoleń z zakresu bhp.

6. Zabezpieczenie budowy.

Nie przewiduje się specjalistycznego zabezpieczenia placu budowy oprócz standardowych (środki łączności, sprzęt ppoż., punkt pierwszej pomocy medycznej, itp.) wraz z zabezpieczeniem dróg ewakuacji i możliwością dojazdu samochodów specjalnych.

UWAGA

Przewidywane prace budowlane obejmują roboty budowlane, o których mowa w art. 21a ust. 1 ustawy z dnia 7 lipca 1994 r. ze zmianami z dnia 27 marca 2003 r. – Prawo budowlane i w związku z tym zachodzi konieczność wykonania przez kierownika budowy „planu bioz”.

Opracował : arch. Przemysław Woźny

PRACOWNIA PROJEKTOWA J. P. WOŹNY
architekt Joanna i Przemysław Woźny
ul. Kaliowa 33, 60-175 Poznań
tel./fax: + 48 61 8673760, 601472461, e-mail: pracownia@jpwozny.com.pl

Nazwa inwestycji

**MODERNIZACJA
BUDYNKU MIESZKALNEGO
W STRYKOWIE PRZY UL. PARKOWEJ 7**

Temat opracowania

**PROJEKT BUDOWLANY
DOCIEPLENIA I KOLORYSTYKI**

Inwestor

**WSPÓLNOTA MIESZKANIOWA W STRYKOWIE
UL. PARKOWA 7, 62-060 STRYKOWO
ADMINISTRATOR: LTG NIERUCHOMOŚCI SP. Z O.O., 60-782 POZNAŃ, UL. GRUNWALDZKA 19**

Autorzy projektu

architektura
arch. Przemysław Woźny, upr. proj. 232/88/Pw
arch. Joanna Wystańska Woźny
arch. Michał Szuniewicz

Data

Poznań, czerwiec 2011 r.

ZAWARTOŚĆ OPRACOWANIA

I PODSTAWY OPRACOWANIA

II UPRAWNIENIA PROJEKTANTA

III OPIS TECHNICZNY

IV BIOZ

V RYSUNKI

INWENTARYZACJA FOTOGRAFICZNA I	RYS. NR A-01
INWENTARYZACJA FOTOGRAFICZNA II	RYS. NR A-02
ELEWACJA POŁUDNIOWA	RYS. NR A-03
ELEWACJA PÓLNOČNA	RYS. NR A-04
ELEWACJA ZACHODNIA I WSCHODNIA.....	RYS. NR A-05
RZUT WEJŚCIA	RYS. NR A-06
PRZEKRÓJ A-A	RYS. NR A-07
PRZEKRÓJ B-B	RYS. NR A-08
DETAL WEJŚCIA	RYS. NR A-09
DETAL OCIEPLENIA	RYS. NR A-10
SCHEMAT ZAGOSP. WODY DESZCZOWEJ.....	RYS. NR A-11
ZESTAWIENIE STOLARKI	RYS. NR A-12

PODSTAWY OPRACOWANIA

- ZLECENIE INWESTORA,
- ZAAKCEPTOWANA PRZEZ INWESTORA KONCEPCJA MODERNIZACJI,
- AUDYT ENERGETYCZNY,
- ORZECZENIE TECHNICZNE WYKONANE PRZEZ RZECZOZNAWCĘ BUD. KAJETANA MARCINKOWSKIEGO,
- WIZJA LOKALNA I INWENTARYZACJA,
- PRAWO BUDOWLANE ORAZ WARUNKI JAKIM POWINNY ODPOWIADAĆ BUDYNKI A W SZCZEGÓLNOŚCI WYMAGANIA IZOLACYJNOŚCI CIEPLNEJ I INNE WYMAGANIA ZWIĄZANE Z OSZCZĘDNOŚCIĄ ENERGII.

OPIS TECHNICZNY

1. Przedmiot opracowania.

Przedmiotem opracowania jest budynek mieszkalny, wielorodzinny trzykondygnacyjny, niepodpiwniczony z płaskim dachem. Budynek został wybudowany jako obiekt biurowy i z czasem zaadaptowany na cele mieszkalne. Od strony północno-wschodniej budynek połączony jest łącznikiem z kotłownią. Łącznik i kotłownia nie wchodzi w zakres opracowania. Od strony północno-zachodniej do budynku została dobudowana ewakuacyjna klatka schodowa. Dojazd do budynku od ul. Parkowej, z parkingiem równoległym do drogi.

2. Stan istniejący

Budynek wybudowany z przeznaczeniem na biura ma układ korytarzowy z rozbudowaną częścią wejściową i żelbetową, centralną klatką schodową. Pod względem konstrukcyjnym budynek o mieszanej konstrukcji, ze ścianami poprzecznymi murowanymi i podłużnymi ścianami osłonowymi z bloczków z betonu komórkowego. W korytarzach poprzeczne podciągi stalowe. Stropy płytowe, typu kanałowego.

Brak zatwierdzonego projektu budowlanego, projektu powykonawczego oraz projektu zmiany sposobu użytkowania uniemożliwia przesłanie zmian budowlanych w budynku. **Wg „Orzeczenia Technicznego” budynek wymaga wykonania projektu naprawczego i wdrożenia jego zaleceń.**

3. Dane o budynku

Powierzchnia zabudowy istniejąca	840,00 m ²
Powierzchnia zabudowy zadaszania.....	10,50 m ²
Długość budynku	51,86 m
Szerokość budynku	16,73 m
Wysokość budynku	8,90 m
Kubatura	7 098,00 m ³

4. Projektowana modernizacja budynku

Modernizacja budynku polegać będzie na jego dociepleniu oraz wykonaniu nowej kolorystyki elewacji. Kolorystyka, rysunek elewacji ma podkreślać prostą bryłę budynku. Budynek ze względu na swoją długość został przedzielony pionowymi pasami, pilastrami. Budynek utrzymany będzie w szaro-beżowej tonacji z ciemniejszymi pilastrami. Wejście główne zostało zaakcentowane zadaszaniem i kolorem płytek, obramowania drzwi wejściowych. Cokół ze względu na szczególne narażenie na dewastację i możliwość naturalnego zabrudzenia projektuje się w ciemnym kolorze. W budynku nie zostanie wymieniona stolarka okienna a jedynie pustaki szklane, po podmurowaniu parapetu zostaną zastąpione otwieranymi oknami. W strefie wejścia zostanie wybudowana pochylnia dla niepełnosprawnych a istniejące schody naprawione i wyłożone płytkami z terrazzo.

5. Grubości docieplenia budynku

Docieplenie ściany zewnętrznej

Wszystkie obliczenia dotyczące współczynnika przenikania ciepła, dla poszczególnych przegród zostały zawarte w opracowaniu „Audyt Energetyczny”. W wyniku wariantowych obliczeń i po uzgodnieniach z Inwestorem przyjęto docieplenie ściany zewnętrznej, styropianem o grubości **0,14 m**.

Docieplenie dachu

Zgodnie z audytem, dach wykonany w formie stropodachu pełnego, niewentylowanego przyjęto docieplenie styropianem o grubości **0,16 m**.

6. Ogólna kolejność robót

Roboty demontażowe

- zdemontować luksfery w oknach korytarzowych,
- zdemontować istniejące opierzenia łącznie z opierzeniem attyki, rynną i rurami spustowymi,
- zdemontować wszystkie parapety,
- usunąć warstwy posadzkowe na podeście wejściowym,
- zdemontować drzwi wejściowe, przeszklone wraz z luksferami.

Roboty przygotowawcze

- montaż rusztowań rurowych pod nadzorem konstruktora,
- sprawdzić stan konstrukcyjny ścian zewnętrznych, sprawdzenie powinno zostać odnotowane wpisem do dziennika budowy,
- sprawdzić zamocowanie balustrad do budynku, w porte-fenetre,
- sprawdzić pionowość ścian,
- usunąć luźne fragmenty tynku,
- wypełnić istniejące ubytki i nierówności ścian powyżej 5 mm w technologii firmy Caparol,
- wykonać fundamenty pod konstrukcję zadaszienia i wylać schody wraz z pochylnią,
- podmurować parapety w otworach po luksferach i zamontować nowe okna w pasie korytarzowym,
- wykonać odprowadzenie wody z rur spustowych w systemie firmy Wavin, AquaCell Lite,
- zmontować zadaszienie wejścia,
- zamontować drzwi wejściowe.

Roboty dociepleniowe

- wykonać próbę klejenia styropianu do podłoża,
- zamocować listwy cokołowe,
- przykleić styropian, należy unikać szczelin pomiędzy poszczególnymi arkuszami docieplenia, należy kleić „na zakład”,
- przykleić styropian ,
- okołkować (kołki \varnothing 8, dł. >200 mm w ilości 6 szt./m²),
- oszlifować styropian,
- wykonać zbrojenie z siatki z włókna szklanego, do wysokości 3 m od cokołu należy dodatkowo nakleić jedną warstwę siatki,
- wykonać tynk podkładowy,
- wykonać tynk cienkowarstwowy,

- pomalować **2 razy** farbą silikonową **AmphiSilan-Plus firmy „Caparol”**,
- wykonać opierzenia parapetów, dachu nad wejściem oraz attyki z blachy tytanowo-cynkowej oraz zamontować rynny i rury spustowe.

Roboty wykończeniowe

- wykonać wyprawki malarskie,
- sprawdzić skuteczność zerowania instalacji odgromowej,
- zdemontować rusztowania,
- wykonać tynk na cokole, strefę wejściową obłożyć płytkami ceramicznymi,
- pomalować drzwiczki od sieci, balustrady, konstrukcje daszków,
- wykonać wierzchnią warstwę schodów z płytek terrazzo
- uporządkować teren wraz z zielenią.

7. Projektowany system docieplenia budynku

Do wykonania termoizolacji projektuje się system nie rozprzestrzeniający ognia. Docieplenie należy wykonać metodą lekką, moką zgodnie z wytycznymi producenta wybranego systemu dociepleń (np.: firmy Caparol).

8. Cokół budynku

Ściany fundamentowe

Ścianę zewnętrzną, fundamentową poniżej terenu zaizolować wg technologii np. firmy Remmers

- ściana istniejąca
- grunt: KIESOL (1810) + SULFATEXSCHLAMME (0430)
- warstwa wyrównawcza: GRUNDPUTZ (0401)
- grunt: KIESOL (1810)
- powłoka hydroizolacyjna: 2x PROFI BAUDICHT 2K (0886)
- klej do styropianu: PROFI BAUDICHT (0886)
- styropian ekstrudowany gr. 10 cm
- mata ochronna: DS. SYSTEM SCHUTZ (0823)
- faseta na styku ściany i fundamentu DICHTSPACHTEL (0426)

Powyżej terenu, na cokole należy dodatkowo wzmocnić tynk siatką pancerną, np. Capatect 652 Panzergewebe firmy Caparol.

Opaska betonowa

Po wykonaniu ocieplenia i zasypaniu wykopu należy wykonać opaskę wokół budynku. Opaska szerokości 50 cm wysypana żwirem na grubość 30 cm o frakcji 32/63 mm i ograniczona krawężnikiem betonowym zakotwionym w fundamencie betonowym. Szczególną uwagę należy zwrócić przy zasypywaniu wykopu, z ubijaniem warstwami. Przed wykonaniem opaski inspektor nadzoru musi odebrać zasypane wykopy z wpisem do dziennika budowy.

Zadaszenie nad wejściem

Modernizację części wejściowej wykonać zgodnie z rysunkami szczegółowymi. Zadaszenie wejścia z profili zamkniętych 120/60/4 mm, ocynkowanych i malowanych w kolorze RAL 7039. Zadaszenie kotwić w wieńcu na kotwy wklejane, klej Hilti i do fundamentów. Nowe schody i pochylnię dla niepełnosprawnych wykonać jako żelbetowe, wylewane z

betonu B30 W6. Nową ścianę, przy schodach (w formie ławki) wykonać jako żelbetową o grubości 0,25 m z betonu B30 W6, zbrojonej obustronnie prętami \varnothing 10 A-III N w rozstawie 0,15 m, otulina prętów 0,02 m. Pręty kotwić w istniejącej ławie w nawierconych otworach \varnothing 12mm o długości 0,10 m, klej Hilti HIT HY-150 lub równoważny. Zbrojenie rozdzielcze \varnothing 8 A-III N w rozstawie 0,20 m. Nowe schody, płytowe żelbetowe, zbrojone z wierzchnią warstwą z płytek terrazzo. Przed wejściem wycieraczka, typowa 50x70, mocowana w kątowniku. Ścianę wokół wejścia wyłożyć płytkami w systemie Meldorfer firmy Caparol, płytki o nazwie Westerwald. Od frontu zamontować podświetlany numer budynku i zamontować potrójny uchwyt do flag. Wymienione zostaną drzwi wejściowe na aluminiowe, przeszklone. Drzwi jednego skrzydła o szerokości min. 90 cm, uchwyt antypaniczny.

9. Ściany zewnętrzne

Ściany zewnętrzne, mieszkalne

Ściany części mieszkalnej docieplić zgodnie z rysunkiem. Od dołu zastosować listwę cokołową z kapinosem. Do wysokości 3 m, na narożnikach zastosować listwy kątowe, aluminiowe. Do docieplenia zastosować płyty ze styropianu ekstrudowanego gr.14 cm i o gęstości 20 kg/m³, typu PS-E FS M-20 sezonowanego przez 3 miesiące zgodnie z normą. Docieplenie wykonać zgodnie z aprobatą techniczną firmy wybranego systemu dociepleń. Zastosować tynk o uziarnieniu 1,5 mm. Malować **2 razy** farbą silikonową **AmphiSilan-Plus firmy „Caparol”** w kolorze wg rysunku elewacji.

Ściany attykowe

Ściany te wykonać analogicznie jak pozostałe. Styropian musi dochodzić do końca attyki z dociepleniem również od strony dachu.

Okna części mieszkalnej

Stolarka okienna pozostaje bez zmian. Aby nie zmniejszać szerokości otworów okiennych należy boki otworów okiennych docieplić styropianem o grubości 2 cm z warstwą zbrojeniową. Krawędzie okien zabezpieczyć listwą kątową, aluminiową. Boki wnek okiennych malować w kolorze białym.

Nowe okna zespolone z PCV otwierane do wewnątrz, kolor biały, izolacyjność termiczna U-1,1[W/(m²K)], szkło budowlane 4x16x4. Parapety wewnętrzne drewniane, w kolorze białym. Parapety zewnętrzne z blachy tytan-cynk gr. 1,0 mm.

Dylatacje

Między budynkiem mieszkalnym a dobudowaną klatką schodową zamontować dylatację systemową np.: Capatect 6670 Dehnfugenprofil „Plus”, typ V.

10. Modernizacja balustrad

Balustrada

Balustrady oczyścić, odrdzewić, zabezpieczyć antykorozyjnie i pomalować 2 x farbami do metalu w kolorze RAL 7039 (Quarzgrau – ciemny szary). Należy sprawdzić każdorazowo mocowanie balustrady do budynku. Skorodowane elementy należy zastąpić nowymi ze stali ocynkowanej.

11. Modernizacja dachu

Dach budynku głównego zostanie ocieplony płytą PW11/A gr. 0,16 m dwustronnie oklejoną papą podkładową. Wierzchnią warstwę wykonać z papy termozgrzewalnej.

Należy zdemontować pokrycie 2 daszków, na elewacji bocznej, z płyt cementowo-azbestowych. Płyty zostaną zutylicowane przez koncesjonowaną firmę. Na istniejącej konstrukcji stalowej należy zamocować blachę trapezową, identyczną jak na daszku wejściowym. Konstrukcję pod blachę zabezpieczyć i malować identycznie jak balustrady.

12. Pochylnia dla niepełnosprawnych

Pochylnia o szerokości pomostu 1,2 m, maksymalna długość 9,0 m, pochylenie 6%, wysokość krawężnika 0,07 m. Pochylnię wykonać jako żelbetową o grubości 0,25 m z betonu B30 W6. Pochylnia malowana w kolorze cokołu, Palazzo 85.

13. Kolorystyka

Kolorystyka budynku została zaprojektowana w oparciu o system kolorów „Caparol”:

- cokół; Palazzo 75
- drzwiczki do szafek; RAL 7039 (Quarzgrau – ciemny szary)
- drzwi wejściowe do budynku; RAL 7039 – (Quarzgrau – ciemny szary)
- ściany budynku; Curcuma 30 (jasno beżowo-szary)
- pilastry; Palazzo 85 (beżowo-szary)
- balustrady porte fenetru; RAL 7039 (Quarzgrau – ciemny szary)
- konstrukcja zadaszenia; RAL 7039 (Quarzgrau – ciemny szary)
- ściana przy wejściu; płytki ceramiczne Caparol, Westerwald (zielonoszary)
- schody terazzo (PROBET-DASAG); seria Boston, nr 7323
- płytki na wejściu i pochylni terazzo (PROBET-DASAG); seria Centro, nr 7323 (ciemny szary)

W przypadku zmiany systemu należy koniecznie skontaktować się z projektantem w celu uzgodnienia zamiennych kolorów.

14. Uwagi końcowe

- Prace związane z dociepleniem ścian muszą być wykonane przez wyspecjalizowaną firmę.
- Przed przystąpieniem do prac modernizacyjnych należy wykonać monitoring czy istnieją jakiegokolwiek siedliska ptaków na budynku i ewentualnie dostosować termin modernizacji do okresu poza okresem ich gniazdowania (1 września – 31 marca).
- Prace należy wykonywać ściśle z wytycznymi producentów zaproponowanych materiałów. Wszystkie materiały muszą posiadać atesty dopuszczające do stosowania na terenie kraju.
- Wszelkie roboty budowlane należy wykonywać zgodnie ze sztuką budowlaną oraz przepisami bhp.
- Inspektor nadzoru inwestorskiego musi dokonywać częściowych odbiorów robót, na poszczególnych etapach oraz odbioru końcowego

- z odpowiednimi wpisami do dziennika budowy.
- Wszelkie ewentualne zmiany w stosunku do powyższego opracowania dokonywać w uzgodnieniu z projektantem i inwestorem.
 - Projekt został wykonany do jednorazowego wykorzystania i jest chroniony prawem autorskim.

Opracował : arch. Przemysław Woźny